



锚栓系列.

喜利得. 专家之选. 必有不凡.

化学锚栓



HIT-RE 500-SD 防开裂化学锚栓锚固粘结剂	P 161
HIT-RE 500 后锚固粘结剂	P 162
HIT-HY 200 后锚固粘结剂	P 163
HVA 化学锚栓	P 164
HDE 无绳电动胶枪	P 202

机械锚栓



HDA 重型自切底锚栓	P 167
HSL-3 重型锚栓	P 169
HSL-GR A4 不锈钢螺杆型重型锚栓	P 171
HSC 安全锚栓	P 172
HMU 后扩底热浸镀锌锚栓	P 173
HST 安全螺栓式锚栓	P 175
HSA 标准螺栓式锚栓	P 176
S-TB 扭矩杆	P 177
HSV 标准螺栓式锚栓	P 178
HUS3-H 彻底自攻锚栓	P 179
HLC 套筒式锚栓	P 181
HKD 敲击式锚栓	P 183
HKV 敲击式锚栓	P 185
HUD 万用锚栓	P 187
HPS-1 压胀锚栓	P 188
HRD 框架锚栓	P 189
HLD 隔间墙锚栓	P 190
HHD-S 空心砖锚栓	P 191
HA 8 钩状锚栓	P 192
DBZ 楔入式锚栓	P 193

槽式预埋件



槽式预埋件 HAC-30	P 205
槽式预埋件 HAC-40	P 206
槽式预埋件 HAC-50	P 206
槽式预埋件 HAC-60	P 206
槽式预埋件 HAC-70	P 206
T 型螺栓 HBC-B	P 207
T 型螺栓 HBC-C	P 208
弧形齿边预埋槽系统	P 212

应用	基材							国际认证	锚栓类型	特点	锚栓尺寸及孔径	材质						安装形式		页码
	裂缝混凝土(张力区)	无裂缝混凝土	轻质混凝土	气泡混凝土	实心砖	空心砖	预应力混凝土空心板					全面认证	动荷载认证	耐火测试	镀锌钢材	粉末渗锌/热浸镀锌钢材	不锈钢A2(1.4303)	不锈钢A4(1.4401)	高抗蚀不锈钢HCR(1.4529)	

化学锚栓系统

混凝土基材应用

裂缝混凝土上的重型化学紧固	●	●	●					●	●	●	HVZ 定型化学锚栓 * 适应开裂混凝土性能		<ul style="list-style-type: none"> ■ 无膨胀压力 ■ 小边距, 小间距 ■ 牢固的箔膜包装, 可用于不规则孔洞 	M10-M20	●		●	●	●	●	●					-
抗震区裂缝混凝土上的重型化学紧固	●	●						●		●	HY-200+HIT-Z 注射式定型化学锚栓 * 适应开裂混凝土性能		<ul style="list-style-type: none"> ■ 无膨胀压力 ■ 不含苯乙烯, 无异味 ■ 不含增塑剂 ■ 环保软箱包装 	M8-M20	●		●		●		●					163
无裂缝混凝土上的重型化学紧固		●						●		●	HVA 化学锚栓		<ul style="list-style-type: none"> ■ 无膨胀压力 ■ 小边距, 小间距 ■ 牢固的箔膜包装, 可用于不规则孔洞 	HAS/HAS-R M8-M39 HIS-N/HIS-RN M8-M20 钢筋直径: 8-40mm	●		●	●	●	●	●					164
抗震区裂缝混凝土上的重型化学紧固	●	●						●		●	HIT-RE 500-SD 防开裂化学锚栓 锚固粘结剂		<ul style="list-style-type: none"> ■ 锚固深度适应范围广(4-20x螺杆直径, ≥40mm) ■ 使用标准螺杆即可应用于地震区裂缝混凝土 ■ 一款粘结剂可广泛适用于多种螺杆和套筒 ■ 安装操作简单, 无需特殊工具, 作业时间灵活 	HAS/HAS-R M8-M39 HIS-N/HIS-RN M8-M20 钢筋直径: 8-40mm	●		●	●	●	●	●					161
无裂缝混凝土上的重型化学紧固与植筋		●						●		●	HIT-RE 500 锚固粘结剂		<ul style="list-style-type: none"> ■ 无膨胀压力 ■ 灵活的钻头直径选择 ■ 灵活的工作时间 	HAS/HAS-R M8-M39 HIS-N/HIS-RN M8-M20 钢筋直径: 8-40mm	●		●	●	●	●	●					162

特殊基材应用

空心砖及实心砖上的化学紧固		●	●	●	●			●		●	HIT-HY 70 锚固粘结剂 HIT-SC套管		<ul style="list-style-type: none"> ■ 完美锁键力 ■ 不含苯乙烯, 无异味 ■ 不含增塑剂 ■ 环保软箱包装 	HAS M6-M16 HIT-AN M8-M12 HIT-IG M8-M12	●		●		●	●	●					-
---------------	--	---	---	---	---	--	--	---	--	---	--------------------------------	--	--	--	---	--	---	--	---	---	---	--	--	--	--	---

机械锚栓系统

重型锚栓

重荷载紧固, 如钢结构及厂房建设, 适合动载	●	●						●	●	●	HDA 重型自切底锚栓		<ul style="list-style-type: none"> ■ 自切底系统, 效果如同预埋螺栓 ■ 可安全拆除 ■ 动荷载认证 	孔径: 20-30mm 尺寸: M10-M20	●	●	●		●	●	●					167-168	
重荷载紧固, 如柱、货架、重型设备	●	●						●		●	HSL-3 重型锚栓		<ul style="list-style-type: none"> ■ 可压缩塑料套帮助克服间隙, 并防止打滑 ■ 高强抗剪力套筒 ■ 埋深标识, 易于安装 	孔径: 12-32mm 尺寸: M8-M24	●				●		●	●					169-171
重荷载紧固, 如柱、货架、重型设备		●						●		●	HSL-GR 不锈钢重型锚栓		<ul style="list-style-type: none"> ■ 可压缩塑料套帮助克服间隙, 并防止打滑 ■ 高强抗剪力套筒 ■ 埋深标识, 易于安装 	孔径: 12-28mm 尺寸: M8-M20			●				●	●					171

●=非常适用 ○=适用

*有关设计技术细节, 请见喜利得紧固技术手册 (FTM)、PROFIS锚栓设计软件、EXBAR植筋设计软件或联系喜利得工程师

应用	基材							国际认证	锚栓类型	特点	锚栓尺寸及孔径	材质						安装形式		页码						
	裂缝混凝土(张力区)	无裂缝混凝土	轻质混凝土	气泡混凝土	实心砖	空心砖	预应力混凝土空心板					全面认证	动荷载认证	耐火测试	镀锌钢材	粉末渗锌/热浸镀锌钢材	不锈钢A2(1.4303)	不锈钢A4(1.4401)	高抗蚀不锈钢HCR(1.4529)		外螺纹	内螺纹	先置式	穿透式		
中型锚栓																										
浅埋深情况下外墙及天花板的安全紧固	●	●						●	●	HSC 安全锚栓		<ul style="list-style-type: none"> ■ 自切底 ■ 小边距, 小间距 ■ 浅埋深 	孔径: 14-20mm 尺寸: M6-M12	●		●	●	●	●			●	●	172		
高抗腐蚀的自切底式锚栓	●	●						●	●	HMU 后扩底热浸镀锌锚栓		<ul style="list-style-type: none"> ■ 自切底(无需钻孔时切底) ■ 适用于小边距、小间距 ■ 红色埋深标志线, 方便安装 ■ ETA C1抗震认证, 适用于地震区紧固 	孔径: 12-16mm 尺寸: M12-M16		●			●	●					●	●	173-174
贯穿式物件的紧固, 如角钢、轨道、槽钢、木梁等	●	●						●	●	HST3 安全螺栓式锚栓		<ul style="list-style-type: none"> ■ 操作简单快捷 ■ 安装标记 ■ 安全楔套筒确保后续膨胀 	孔径: 8-24mm 尺寸: M8-M24	●		●	●	●					●		175	
贯穿式物件的紧固, 如木梁、金属部件、柱、托架等	●							●	●	HSA 标准螺栓式锚栓		<ul style="list-style-type: none"> ■ 三种埋深选择 ■ 安装标记 ■ 抗弯高延伸性钢材 	孔径: 6-20mm 尺寸: M6-M20	●	●	●	●							●		176
HSV贯穿式物件的紧固	●									HSV 标准螺栓式锚栓		<ul style="list-style-type: none"> ■ 两种埋深选择 ■ 安装标记 	孔径: 8-16mm 尺寸: M8-M16	●										●		178
混凝土上的临时紧固(如模板), 低密度基材的紧固	●			●				●	●	HLC 套筒式锚栓		<ul style="list-style-type: none"> ■ 安装简单 ■ 养护期内混凝土荷载性能好 ■ 紧固时不打滑 	孔径: 6.5-20mm 尺寸: M5-M16	●				●						●		181-182
与螺杆配合紧固管道、风管、悬挂天花板等	●							●	●	HKD 敲击式锚栓		<ul style="list-style-type: none"> ■ 适应基材的“智能化”膨胀结构 ■ 可目测是否完全膨胀 ■ 浅埋深 	孔径: 8-25mm 尺寸: M6-M20	●		●			●	●				●	●	183-184
与螺杆配合紧固管道、风管、悬挂天花板等	●									HKV 敲击式锚栓		<ul style="list-style-type: none"> ■ 浅埋深 ■ 兼具经济性和高质量 	孔径: 8-15mm 尺寸: M6-M12	●					●	●				●	●	185-186
快速紧固槽钢、托架、座椅等	●	●						●	●	HUS3 切底自攻锚栓		<ul style="list-style-type: none"> ■ 无需膨胀, 直接自攻入基材 ■ 一体成型的垫片与螺母 ■ 快速安装, 可重复使用 	孔径: 8-14mm	●										●		179-180
轻型锚栓																										
不同基材中各类物件的紧固	●	●	●	●	●	●				HUD 万用锚栓		<ul style="list-style-type: none"> ■ 安装快速 ■ 由螺丝长度决定固定厚度 ■ 适合各种基材 	孔径: HUD-I: 5-14mm HUD-L: 6-10mm											●	●	187
轻质空心基材的紧固						●	●			HLD 隔间墙锚栓		<ul style="list-style-type: none"> ■ 由螺丝长度决定固定厚度 ■ 高弹力拴扣, 适合各种基材 	孔径: 10mm											●		190
框架、外墙面板、幕墙的安全支撑	●	●	●	●	●			●	●	HRD 框架锚栓		<ul style="list-style-type: none"> ■ 适合各种基材 ■ 配套的5.8级钢或不锈钢A4(1.4401)螺丝 	孔径: 10mm 孔径: 14mm	●		●								●		189
木板、水电安装部件的紧固	●	○	○	●	○					HPS-1 压胀锚栓		<ul style="list-style-type: none"> ■ 四向膨胀设计, 受力均匀 ■ 经济、可靠, 适用范围广 	孔径: 4-8mm	●	●		●							●		188
轻质空心基材中木板、压条的紧固						●	●			HHD-S 空心砖锚栓		<ul style="list-style-type: none"> ■ 使用专用拉杆控制安装 ■ 安装迅速 	孔径: 8-12mm	●										●		191
悬挂天花板, 钢条、有孔钢带的悬挂紧固	●	●			●			●	●	DBZ 楔入式锚栓		<ul style="list-style-type: none"> ■ 小钻头直径 ■ 快速锤击安装 ■ 自动后续膨胀 	孔径: 6mm	●										●		193
悬挂天花板及其他楼板悬挂部件的紧固	●	●			●			●	●	HA 8 钩状锚栓		<ul style="list-style-type: none"> ■ 安装简单快速 ■ 自动后续膨胀 	孔径: 8mm	●										●		192

●=非常适用 ○=适用

*有关设计技术细节, 请见喜利得紧固技术手册(FTM)、PROFIS锚栓设计软件、EXBAR植筋设计软件或联系喜利得工程师

HIT-RE 500-SD

防开裂化学锚栓锚固粘结剂

裂缝混凝土锚固的完美解决方案

基材

- 裂缝和非裂缝混凝土 ≥ C20/25

应用

- 钢结构、重型荷载固定
- 嵌缝盖板、楼梯锚固
- 机械、传送带系统、仓储系统
- 防撞护栏、隔音墙
- 轨道交通路桥张力区后锚固应用
- 混凝土加铺层及结构节点加固

材质

- 改性环氧树脂



特点

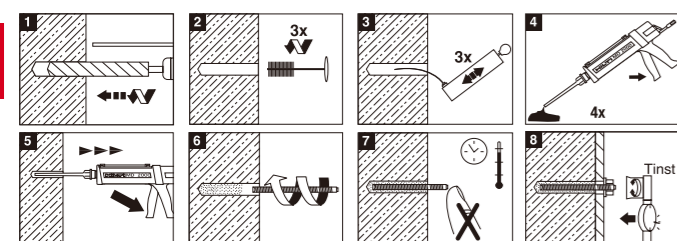
- 锚固深度适应范围广(4-20d, 且 ≥ 40mm; d为螺杆直径)
- 使用标准螺杆即可应用于地震区裂缝混凝土
- 适配多种锚固用紧固件
- 安装操作简单, 无需特殊工具
- 作业时间灵活

操作时间与固化时间

基材温度 °C	操作时间 T _{gel}	固化时间 T _{cure}
5°C 至 9°C	120分钟	72小时
10°C 至 14°C	90分钟	48小时
15°C 至 19°C	30分钟	24小时
20°C 至 29°C	20分钟	12小时
30°C 至 39°C	12分钟	8小时
40°C	12分钟	4小时

- T_{gel}时间段内, 可植入和调整钢筋或螺杆, 但不可拔出后重新插入
- T_{gel}时间段后 (即 T_{cure}时间段内), 不可进行调整或施加荷载
- T_{cure}时间段后, 可完全发挥设计力值

施工步骤



HIT-RE 500-SD 防开裂化学锚栓粘结剂

容量 (ml)	配件	包装	品名	品号
500	1个混合嘴+延长管	1	HIT-RE 500-SD/500/1	387093
330	1个混合嘴+延长管	1	HIT-RE 500-SD/330/1	387092



喜利得 SAFEset 技术



基本设计参数请参阅195页

注: 品号后带 * 产品需特别订购

HIT-RE 500 后锚固粘结剂

无惧恶劣环境, 表现始终第一

基材

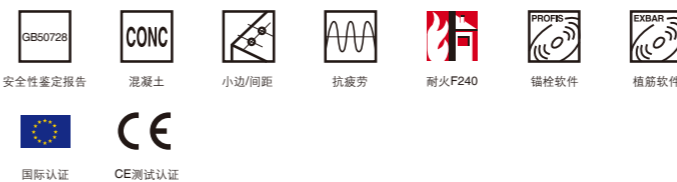
- 混凝土
- 天然硬质石材

应用

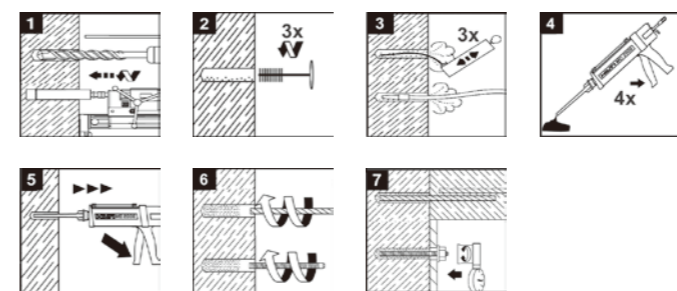
- 混凝土结构植筋连接、加固
- 重型荷载固定
- 潮湿、明水、水钻孔洞的后锚固应用

材质

- 改性环氧树脂



施工步骤



特点

- 高强粘结力, 尤其适用于大尺寸钢筋及螺杆, 锚固效果如同预埋结构
- 杰出的耐久、抗震与焊接适用性
- 可用于水下安装 (除海水外)
- 安装操作简单, 无需特殊工具
- 作业时间灵活

操作时间与固化时间

基材温度 °C	操作时间 T _{gel}	固化时间 T _{cure}
5°C 至 9°C	120分钟	72小时
10°C 至 14°C	90分钟	48小时
15°C 至 19°C	30分钟	24小时
20°C 至 29°C	20分钟	12小时
30°C 至 39°C	12分钟	8小时
40°C	12分钟	4小时

- T_{gel}时间段内, 可植入和调整钢筋或螺杆, 但不可拔出后重新插入
- T_{gel}时间段后 (即 T_{cure}时间段内), 不可进行调整或施加荷载
- T_{cure}时间段后, 可完全发挥设计力值

HIT-RE 500 锚固粘结剂

容量 (ml)	配件	包装	品名	品号
500	1个混合嘴+延长管	1	HIT-RE 500/500/1 INT	426672



基本设计参数请参阅194, 195页

注: 品号后带 * 产品需特别订购

HIT-HY 200 后锚固粘结剂

更强力、更快捷的植筋选择

基材

- 混凝土
- 天然硬质石材

应用

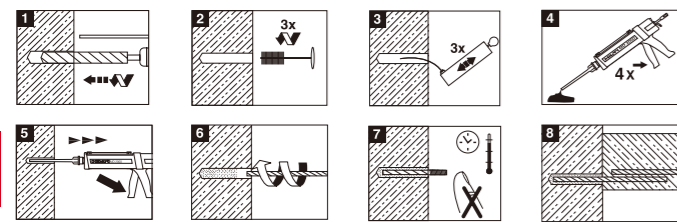
- 快速固定
- 钢结构、重型荷载固定
- 开裂混凝土后锚固

材质

- 改性乙烯基酯+高强无机成分



施工步骤



特点

- 高强紧固力
- 更广适用温度范围，可在-10℃低温下安装
- 更短固化时间，高效施工
- 适配多种锚固用紧固件
- 杰出的耐久、抗震与焊接适应性
- 复合型独特配方，力学行为更接近预埋锚固件

化学反应时间

基材温度(°C)	凝胶时间 T _{gel}	固化时间 T _{cure}
-10°C 至 -5°C	180分钟	20小时
-4°C 至 0°C	120分钟	7小时
1°C 至 5°C	60分钟	3小时
6°C 至 10°C	40分钟	2小时
11°C 至 20°C	15分钟	1小时
21°C 至 40°C	9分钟	1小时
31°C 至 40°C	6分钟	1小时

- T_{gel}时间段内，可植入和调整钢筋或螺杆，但不可拔出后重新插入
- T_{gel}时间段后（即T_{cure}时间段内），不可进行调整或施加荷载
- T_{cure}时间段后，可完全发挥设计力值

HIT-HY 200 锚固粘结剂

容量(ml)	配件	包装	品名	品号
500	1个混合嘴	1	HIT-HY 200/500/1	2045032



喜利得 SAFEset 技术



基本设计参数请参阅196页

注：品号后带*产品需特别订购

HVA 化学锚栓

在高负载、振动作用下的可靠解决方案

基材

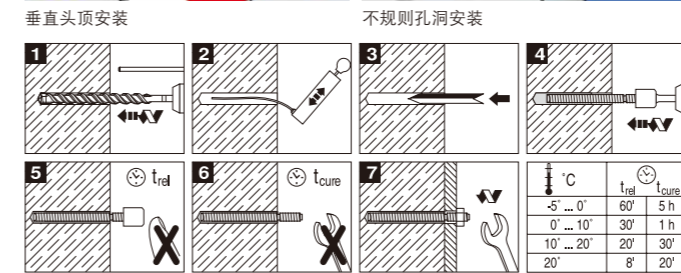
- 混凝土
- 天然硬质石材

应用

- 幕墙龙骨角码
- 钢结构、重型荷载固定
- 机械、传送带系统、仓储系统
- 防撞护栏、隔音墙
- 粘钢加固时钢板定位锚固

材质

- 聚胺酯丙烯酸酯+石英砂



*M8、M10必须以带锤击力的电锤钻安装

HVA 化学锚栓系统



HVU 粘着药剂包

+



HAS 螺杆

HVA-HIS 内螺纹化学锚栓系统



HVU 粘着药剂包

+



HIS-N 内螺纹套筒

HVA 化学锚栓系统

螺杆尺寸	孔径 (mm)	孔深 (mm)	最大固定物厚度 (mm)	锚栓长度 (mm)	扭紧**力矩 (Nm)	材质镀锌钢材品名	材质A4-70品名
M8	10	80	14	110	10	HVA M8x80/14 *	HVA-R M8x80/14 *
M10	12	90	21	130	20	HVA M10x90/21	HVA-R M10x90/21
M12	14	110	28	160	40	HVA M12x110/28	HVA-R M12x110/28
M16	18	125	38	190	80	HVA M16x125/38	HVA-R M16x125/38
M20	24	170	48	240	150	HVA M20x170/48	HVA-R M20x170/48
M24	28	210	54	290	200	HVA M24x210/54	HVA-R M24x210/54
M27	30	240	60	340	270	HVA M27x240/60 *	HVA-R M27x240/60 *
M30	35	270	70	380	300	HVA M30x270/70 *	HVA-R M30x270/70 *

**如需更详尽扭紧力矩数据，请联系喜利得工程师

基本设计参数请参阅196页

注：品号后带*产品需特别订购

HVU 粘着药剂包

孔深 h _i (mm)	配套螺杆	孔径 d _s (mm)	配套内螺纹套筒	孔径 d _s (mm)	每盒包装 (只)	品名	品号
80	HAS M8	10	-	-	10	HVU M 8x80	256691 *
90	HAS M10	12	HIS-N M8	14	10	HVU M 10x90	256692
					400	HVU M 10x90 Bulk	334741
110	HAS M12	14	HIS-N M10	18	10	HVU M 12x110	256693
					300	HVU M 12x110 Bulk	334743
125	HAS M16	18	HIS-N M12	22	10	HVU M 16x125	256694
					300	HVU M 16x125 Bulk	334744
170	HAS M20	24	HIS-N M16	28	5	HVU M 20x170	256695
					150	HVU M 20x170 Bulk	334745
210	HAS M24	28	HIS-N M20	32	5	HVU M 24x210	256696
240	HAS M27	30			4	HVU M 27x240	256697 *
270	HAS M30	35			4	HVU M 30x270	256698 *
300	HAS M33	37			4	HVU M 33x300	256699 *
330	HAS M36	40			2	HVU M 36x330	256700 *
360	HAS M39	42			2	HVU M 39x360	256701 *



HAS 螺杆

材质: 5.8级钢(符合ISO 898 T1), 镀锌厚度5μm以上

螺杆尺寸	螺杆长度 (mm)	孔深 (mm)	最大固定物厚度 (mm)	每盒数量 (只)	品名	品号
M8	110	80	14	20	HAS M8x80/14	66001 *
M10	130	90	21	10	HAS M10x90/21	66002
M12	160	110	28	10	HAS M12x110/28	66003
M16	190	125	38	5	HAS M16x125/38	66004

■每盒包装附内六角安装螺丝



HAS-R 螺杆

材质: A4-70不锈钢(DIN 1.4401/SS316)

螺杆尺寸	螺杆长度 (mm)	孔深 (mm)	最大固定物厚度 (mm)	每盒数量 (只)	品名	品号
M8	110	80	14	20	HAS-R M8x80/14	259945 *
M10	130	90	21	10	HAS-R M10x90/21	259948
M12	160	110	28	10	HAS-R M12x110/28	259952
M16	190	125	38	5	HAS-R M16x125/38	259954

■每盒包装附内六角安装螺丝

HAS-E 螺杆

材质: 5.8/8.8级钢(符合ISO 898 T1), 镀锌厚度5μm以上

螺杆尺寸	螺杆长度 (mm)	孔深 (mm)	最大固定物厚度 (mm)	每盒数量 (只)	品名	品号
M8	110	80	14	20	HAS-E M8x80/14	332219 *
M10	130	90	21	10	HAS-E M10x90/21	332220 *
M12	160	110	28	10	HAS-E M12x110/28	332221 *
M16	190	125	38	5	HAS-E M16x125/38	332222 *
M20	240	170	48	5	HAS-E M20x170/48	332223
M24	290	210	54	5	HAS-E M24x210/54	332224
M27	340	240	60	4	HAS-E M27x240/60	333114 *
M30	380	270	70	4	HAS-E M30x270/70	333115 *
M33	420	300	80	4	HAS-E M33x300/80	333116 *
M36	460	330	90	2	HAS-E M36x330/90	333117 *
M39	510	360	100	2	HAS-E M39x360/100	333118 *

*M8-M24为5.8级, M27-M39为8.8级

HAS-E-R 螺杆

材质: A4-70不锈钢(DIN 1.4401 / SS316)

螺杆尺寸	螺杆长度 (mm)	孔深 (mm)	最大固定物厚度 (mm)	每盒数量 (只)	品名	品号
M8	110	80	14	20	HAS-E-R M8x80/14	333119 *
M10	130	90	21	10	HAS-E-R M10x90/21	333122 *
M12	160	110	28	10	HAS-E-R M12x110/28	333126 *
M16	190	125	38	5	HAS-E-R M16x125/38	333131 *
M20	240	170	48	5	HAS-E-R M20x170/48	333135
M24	290	210	54	5	HAS-E-R M24x210/54	333137

基本设计参数请参阅196页

注: 品号后带*产品需特别订购

HVA-HIS 内螺纹化学锚栓系统

适用螺 杆尺寸	孔径 (mm)	孔深 (mm)	扭紧力矩 HIS-N/HIS-RN	材质镀锌钢材 品名	材质A4-70 品名
M8	14	90	15/12	HVA-HIS M8x90 *	HVA-HISR M8x90 *
M10	18	110	28/23	HVA-HIS M10x110 *	HVA-HISR M10x110 *
M12	22	125	50/40	HVA-HIS M12x125 *	HVA-HISR M12x125 *
M16	28	170	85/70	HVA-HIS M16x170 *	HVA-HISR M16x170 *
M20	32	205	170/130	HVA-HIS M20x210 *	HVA-HISR M20x210 *

HIS-N 内螺纹套筒

镀锌钢材, 镀锌厚度5μm以上

连接螺杆	螺纹深度 (mm)	套筒长度 (mm)	每盒数量	品名	品号
M8	8-20	90	10	HIS-N M8x90	258015 *
M10	10-25	110	10	HIS-N M10x110	258016 *
M12	12-30	125	5	HIS-N M12x125	258017 *
M16	16-40	170	5	HIS-N M16x170	258018 *
M20	20-50	205	5	HIS-N M20x205	258019 *



HIS-RN 内螺纹套筒

不锈钢A4-70 SS316 (DIN 1.4401 / SS316)

连接螺杆	螺纹深度 (mm)	套筒长度 (mm)	每盒数量	品名	品号
M8	8-20	90	10	HIS-RN M8x90	258024 *
M10	10-25	110	10	HIS-RN M10x110	258025 *
M12	12-30	125	5	HIS-RN M12x125	258026 *
M16	16-40	170	5	HIS-RN M16x170	258027 *
M20	20-50	205	5	HIS-RN M20x205	258028 *

HIT-Z 特殊倒锥形螺杆

材质: 6.8级钢, 镀锌厚度5μm以上

螺杆尺寸	螺杆长度 (mm)	孔深 (mm)	最大固定物厚度 (mm)	每盒数量 (只)	品名	品号
M8	100	70	13	40	HIT-Z M8x100	2018365
M10	115	90	20	40	HIT-Z M10x115	2018368
M12	155	110	25	20	HIT-Z M12x155	2018413
M16	175	145	35	12	HIT-Z M16x175	2018417
M20	215	180	45	6	HIT-Z M20x215	2018420

材质: 不锈钢 A4-70 SS316 (DIN 1.4401, 1.4404)

螺杆尺寸	螺杆长度 (mm)	孔深 (mm)	最大固定物厚度 (mm)	每盒数量 (只)	品名	品号
M8	100	70	13	40	HIT-Z-R M8x100	2018423
M10	115	90	20	40	HIT-Z-R M10x115	2018426
M12	155	110	25	20	HIT-Z-R M12x155	2018431
M16	175	145	35	12	HIT-Z-R M16x175	2018435
M20	215	180	45	6	HIT-Z-R M20x215	2018438



HIT-CS 特殊倒锥形螺杆

材质: 5.8级钢, 镀锌厚度5μm以上

螺杆尺寸	螺杆长度 (mm)	孔深 (mm)	最大固定物厚度 (mm)	每盒数量 (只)	品名	品号
M10	160	110	40	20	HIT-CS M12x110/50	3531887
M12	190	125	40	12	HIT-CS M16x125/65	3531888
M16	260	170	70	6	HIT-CS M12x170/90	3531889



基本设计参数请参阅196页

HDA 重型自切底锚栓

世界最高安全标准的后锚固系统 固定效果与预埋螺栓相同

基材

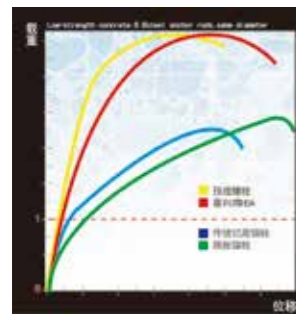
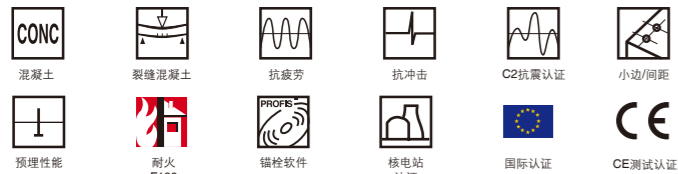
- 混凝土：适用于张力区 / 裂缝混凝土
- 天然硬质石材

应用

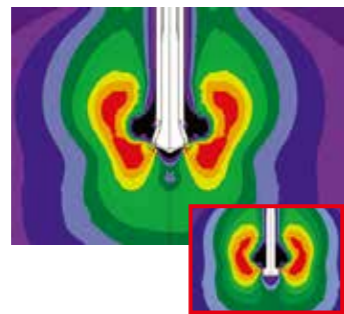
- 高负载的固定，特别是钢结构梁柱，牛腿的固定及重型设备安装
- 动荷载、疲劳荷载、冲击 / 地震 / 风荷载的固定
- 任何需要大量测试报告的重载应用

材质

- 8.8级钢，镀锌厚度5μm以上
- 8.8级钢，粉末渗锌厚度53μm以上 (ASTM A153)
- A4-80不锈钢 (DIN 1.4401 / SS 316)

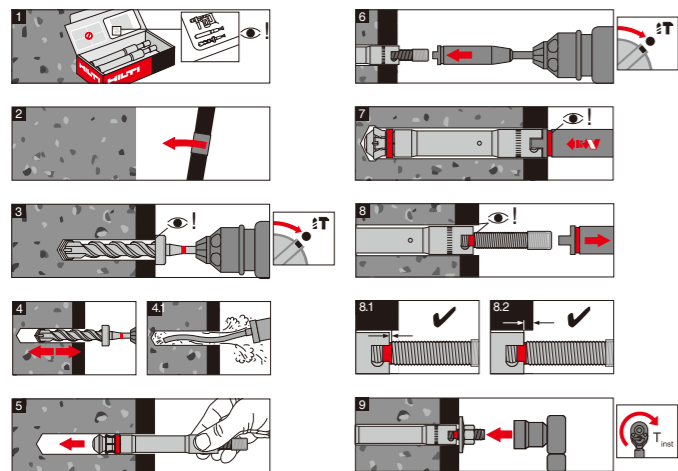


载重-位移曲线



HDA自切底锚栓力学行为与预埋螺栓相似

HDA-T / -TR / -TF 穿透式自切底锚栓施工步骤

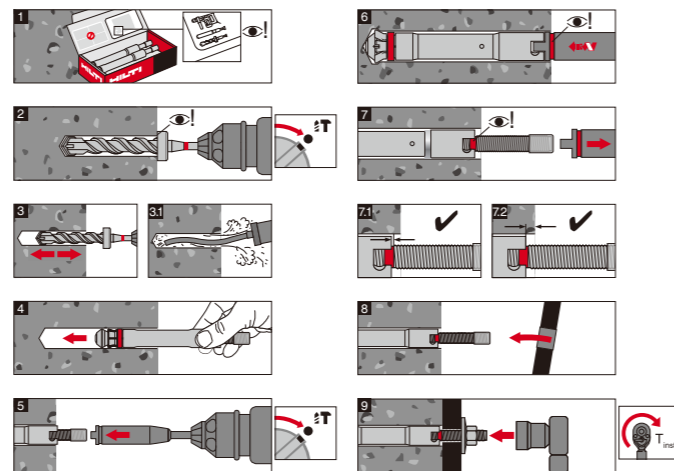


特点

- ETA C2抗震认证
- 自切底系统，不需专用切底工具
- 加长型切底锚栓，有效锚固深度≥10d
- 在各种强度混凝土上都可靠
- 适用于小间距、小边距安装
- 安装快速、方便
- 效果与预埋螺栓相同
- 使用特殊的螺母、垫片固定
- 保护帽可防止安装时破坏螺纹
- 可安全拆除



HDA-P / -PR / -PF 先置式自切底锚栓施工步骤



基本设计参数请参阅196页

注：品号后带 * 产品需特别订购



HDA系列

HDA-T	①	穿透式固定，8.8级钢，5μm镀锌	HDA-P	④	先置式固定，8.8级钢，5μm镀锌
HDA-TF	②	穿透式固定，8.8级钢，粉末渗锌53μm	HDA-PF	⑤	先置式固定，8.8级钢，粉末渗锌53μm
HDA-TR	③	穿透式固定，A4-80(SS316)不锈钢	HDA-PR	⑥	先置式固定，A4-80(SS316)不锈钢

HDA-T 穿透式自切底锚栓

钻孔直径 d _s (mm)	最小孔深 h _i (mm)	有效埋深 h _e (mm)	锚栓长度 l(mm)	扭紧力距 T _{req} (Nm)	最大被固定物厚度 t _w (mm)	固定物孔径 d _s (mm)	螺母规格 (mm)	每盒数量 (只)	品名	品号 镀锌 (最小5μm)	品号 粉末渗锌 (53μm)	品号 不锈钢 (A4-80)
20	107	100	150	50	20	21	17	12	HDA-T/TF/TR 20-M10x100/20	331545 *	412903 *	339351 *
22	135	125	190	80	30	23	19	8	HDA-T/TF/TR 22-M12x125/30	331548	412904 *	339352 *
22	135	125	210	80	50	23	19	8	HDA-T/TF/TR 22-M12x125/50	331549 *	412905 *	339353 *
30	203	190	275	120	40	32	24	4	HDA-T/TF/TR 30-M16x190/40	331552	339364 *	339354 *
30	203	190	295	120	60	32	24	4	HDA-T/TF/TR 30-M16x190/60	331553 *	339365 *	339355 *
37	266	250	360	300	50	40	30	2	HDA-T 37-M20x250/50	339267 *	-	-
37	266	250	410	300	100	40	30	2	HDA-T 37-M20x250/100	339268 *	-	-

HDA-P 先置式自切底锚栓

钻孔直径 d _s (mm)	最小孔深 h _i (mm)	有效埋深 h _e (mm)	锚栓长度 l(mm)	扭紧力距 T _{req} (Nm)	最大被固定物厚度 t _w (mm)	固定物孔径 d _s (mm)	螺母规格 (mm)	每盒数量 (只)	品名	品号 镀锌 (最小5μm)	品号 粉末渗锌 (53μm)	品号 不锈钢 (A4-80)
20	107	100	150	50	20	12	17	12	HDA-P/PF/PR 20-M10x100/20	331544 *	412900 *	339346 *
22	135	125	190	80	30	14	19	8	HDA-P/PF/PR 22-M12x125/30	331546 *	412901 *	339347 *
22	135	125	210	80	50	14	19	8	HDA-P/PF/PR 22-M12x125/50	331547 *	412902 *	339348 *
30	203	190	275	120	40	18	24	4	HDA-P/PF/PR 30-M16x190/40	331550 *	339359 *	339349 *
30	203	190	295	120	60	18	24	4	HDA-P/PF/PR 30-M16x190/60	331551 *	339360 *	339350 *
37	266	250	360	300	50	22	30	2	HDA-P 37-M20x250/50	339265 *	-	-
37	266	250	410	300	100	22	30	2	HDA-P 37-M20x250/100	339266 *	-	-

配套工具

锚栓 尺寸	专用定位钻头		安装工具		
	包装 (只)	品名	品号	品名	品号
HDA-T/TR 20-M10x100/20	1	TE-C-HDA-B 20x120	332090	TE-C-HDA-ST 20-M10	331843 *
HDA-T/TR 22-M12x125/30	1	TE-C-HDA-B 22x155	402056	TE-C-HDA-ST 22-M12	331844
HDA-T/TR 22-M12x125/50	1	TE-C-HDA-B 22x175	332093 *	TE-C-HDA-ST 22-M12	331844
HDA-T/TF/TR 30-M16x190/40	1	TE-Y-HDA-B 30x230	332098	TE-Y-HDA-ST 30-M16	331846
HDA-T/TF/TR 30-M16x190/60	1	TE-Y-HDA-B 30x250	332099 *	TE-Y-HDA-ST 30-M16	331846
HDA-T 37-M20x250/50	1	TE-Y-HDA-B 37x300	339271 *	TE-Y-HDA-ST 37-M20	339269 *
HDA-T 37-M20x250/100	1	TE-Y-HDA-B 37x350	339272 *	TE-Y-HDA-ST 37-M20	339269 *

HDA-P/PR 20-M10x100/20	1	TE-C-HDA-B 20x100	332089 *	TE-C-HDA-ST 20-M10	331843 *
HDA-P/PR 22-M12x125/30	1	TE-C-HDA-B 22x125	402050 *	TE-C-HDA-ST 22-M12	331844
HDA-P/PR 22-M12x125/50	1	TE-C-HDA-B 22x125	402050 *	TE-C-HDA-ST 22-M12	331844
HDA-P/PF/PR 30-M16x190/40	1	TE-Y-HDA-B 30x190	332097 *	TE-Y-HDA-ST 30-M16	331846
HDA-P/PF/PR 30-M16x190/60	1	TE-Y-HDA-B 30x190	332097 *	TE-Y-HDA-ST 30-M16	331846
HDA-P 37-M20x250/50	1	TE-Y-HDA-B 37x250	339270 *	TE-Y-HDA-ST 37-M20	339269 *
HDA-P 37-M20x250/100	1	TE-Y-HDA-B 37x250	339270 *	TE-Y-HDA-ST 37-M20	339269 *

其它配件

锚栓 尺寸	拆卸工具		钢筋研磨工具			
	包装 (只)	品名	品号	品名	品号	包装 (只)
HDA-T/P M10	1	TE-C-HDA-RT 20-M10	333433 *	TE-C-HDA-GT 20	333439 *	1
HDA-T/P M12	1	TE-C-HDA-RT 20-M12	333434 *	TE-C-HDA-GT 22	333440 *	1
HDA-T/P M16	1	TE-C-HDA-RT 30-M16	333435 *	TE-Y-HDA-GT 30	333441 *	1
HDA-T/P M20	1	TE-C-HDA-RT 30-M20	339273 *			

基本设计参数请参阅196页

注：品号后带 * 产品需特别订购

HSL-3 重型锚栓

动载及裂缝混凝土应用的顶级安全保障

HSL-3 综合了 HSL 和 HSL-TZ 的特点，并带有一定的自切底功能，其性能适合于多种应用，并比以前有所提高。其安全性通过了欧洲最严格的技术规范(ETA-02/0042)，认定适用于动载应用及裂缝混凝土基材。

基材

- 混凝土、裂缝混凝土
- 天然硬质石材

应用

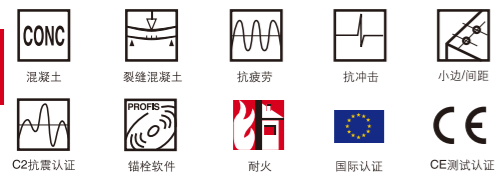
- 重型荷载的固定。例如：梁柱、机械、设备等等
- 动荷载、疲劳荷载、冲击荷载的固定
- 任何需要大量测试报告的重载应用

材质

- 8.8级钢 (ISO 898 T1)，镀锌厚度不少于5 μ m
- A4不锈钢 (DIN 1.4401 / SS 316)

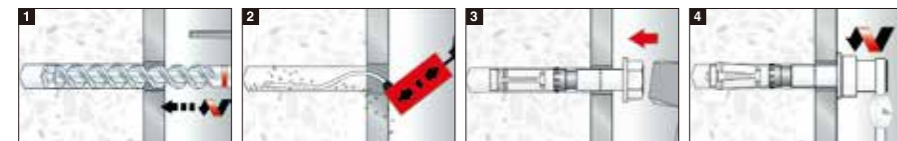
应用范围

- 核电站
- 通讯
- 重工业
- 基础固定
- 发电厂
- 隧道
- 体育馆
- 屋顶建筑结构



特点

- ETA C2抗震认证
- 红色安全指示螺帽：当达到要求扭矩时，红色剪力帽即刻剪断，露出绿色指示环，即代表安装完成
- 固定物厚度范围由5mm至100mm
- 高强度钢套筒，提供超高剪力强度
- 埋深标识，易于安装
- 黑色可压缩的塑胶部分，使锚栓能牢固于钻孔中及防止锚栓安装时自转
- 改良后的膨胀片及锥体设计，加强锚栓于裂缝混凝土及钻石钻孔中的表现



HSL-3 六角头



HSL-3-SK 沉头



HSL-3-G 螺栓头



HSL-3-SH 内槽头



HSL-3-B 扭力控制头



HSL-GR 螺栓头(不锈钢)

基本设计参数请参阅197页

注：品号后带*产品需特别订购

HSL-3 六角头重型锚栓

孔径 d _s (mm)	锚栓长度 l(mm)	孔深 h ₁ (mm)	最大固定物厚度 t _s (mm)	使用板手规格 S _w (mm)	扭紧扭矩 T _{max} (Nm)	每盒数量 (只)	品名	品号
12	83	80	5	13	25	40	HSL-3-M8/5	371774*
12	98	80	20	13	25	40	HSL-3-M8/20	371775
12	118	80	40	13	25	40	HSL-3-M8/40	371776*
15	95	90	5	17	50	20	HSL-3-M10/5	371777*
15	110	90	20	17	50	20	HSL-3-M10/20	371778
15	130	90	40	17	50	20	HSL-3-M10/40	371779*
18	111	105	5	19	80	20	HSL-3-M12/5	371780*
18	131	105	25	19	80	20	HSL-3-M12/25	371781
18	156	105	50	19	80	20	HSL-3-M12/50	371782
24	138	125	10	24	120	10	HSL-3-M16/10	371783*
24	153	125	25	24	120	10	HSL-3-M16/25	371784
24	178	125	50	24	120	10	HSL-3-M16/50	371785
28	163	155	10	30	200	6	HSL-3-M20/10	371786*
28	183	155	30	30	200	6	HSL-3-M20/30	371787
28	213	155	60	30	200	6	HSL-3-M20/60	371788
32	185	180	10	36	250	4	HSL-3-M24/10	371789*
32	205	180	30	36	250	4	HSL-3-M24/30	371790
32	205	180	60	36	250	4	HSL-3-M24/60	371791



HSL-3-B 六角头扭力控制型重型锚栓

孔径 d _s (mm)	锚栓长度 l(mm)	孔深 h ₁ (mm)	最大固定物厚度 t _s (mm)	使用板手规格 S _w (mm)	扭紧扭矩 T _{max} (Nm)	每盒数量 (只)	品名	品号
18	117	105	5	24	-	20	HSL-3-B M12/5	371807*
18	137	105	25	24	-	20	HSL-3-B M12/25	371808
18	162	105	50	24	-	10	HSL-3-B M12/50	371809*
24	144	125	10	30	-	10	HSL-3-B M16/10	371810*
24	159	125	25	30	-	10	HSL-3-B M16/25	371811
24	184	125	50	30	-	10	HSL-3-B M16/50	371812*
28	169	155	10	36	-	6	HSL-3-B M20/10	371813*
28	189	155	30	36	-	6	HSL-3-B M20/30	371814
28	219	155	60	36	-	6	HSL-3-B M20/60	371815*
32	191	180	10	41	-	4	HSL-3-B M24/10	371816*
32	211	180	30	41	-	4	HSL-3-B M24/30	371817*
32	241	180	60	41	-	4	HSL-3-B M24/60	371818*



HSL-3-G 螺杆型重型锚栓

孔径 d _s (mm)	锚栓长度 l(mm)	孔深 h ₁ (mm)	最大固定物厚度 t _s (mm)	使用板手规格 S _w (mm)	扭紧扭矩 T _{max} (Nm)	每盒数量 (只)	品名	品号
12	87	80	5	13	20	40	HSL-3-G M8/5	371792*
12	102	80	20	13	20	40	HSL-3-G M8/20	371793
12	122	80	40	13	20	40	HSL-3-G M8/40	371794*
12	182	80	100	13	20	20	HSL-3-G M8/100	371829*
15	100	90	5	17	35	20	HSL-3-G M10/5	371795*
15	115	90	20	17	35	20	HSL-3-G M10/20	371796
15	135	90	40	17	35	20	HSL-3-G M10/40	371797
15	195	90	100	17	35	20	HSL-3-G M10/100	371830



(续下页)

基本设计参数请参阅197页

注：品号后带*产品需特别订购

HSL-3-G 螺杆型重型锚栓(续)

孔径 d _s (mm)	锚栓长度 l(mm)	孔深 h ₁ (mm)	最大固定 物厚度 t _{fix} (mm)	使用板 手规格 S _w (mm)	扭紧 扭矩 T _{inst} (Nm)	每盒 数量 (只)	品名	品号
18	119	105	5	19	60	20	HSL-3-G M12/5	371798 *
18	139	105	25	19	60	20	HSL-3-G M12/25	371799
18	164	105	50	19	60	10	HSL-3-G M12/50	371800
18	214	105	100	19	60	10	HSL-3-G M12/100	371831 *
24	148	125	10	24	80	10	HSL-3-G M16/10	371801 *
24	163	125	25	24	80	10	HSL-3-G M16/25	371802
24	188	125	50	24	80	10	HSL-3-G M16/50	371803
24	238	125	100	24	80	10	HSL-3-G M16/100	371832 *
28	170	155	10	30	160	6	HSL-3-G M20/10	371804 *
28	190	155	30	30	160	6	HSL-3-G M20/30	371805
28	220	155	60	30	160	6	HSL-3-G M20/60	371806
28	260	155	100	30	160	6	HSL-3-G M20/100	371833 *



HSL-3-SH 内槽头重型锚栓

孔径 d _s (mm)	锚栓长度 l(mm)	孔深 h ₁ (mm)	最大固定 物厚度 t _{fix} (mm)	使用板 手规格 S _w (mm)	扭紧 扭矩 T _{inst} (Nm)	每盒 数量 (只)	品名	品号
12	88	85	5	6	20	40	HSL-3-SH M8/5	377341 *
15	120	95	20	8	35	20	HSL-3-SH M10/25	377342 *
18	142	110	25	10	60	20	HSL-3-SH M12/50	377343 *



HSL-3-SK 沉头重型锚栓

孔径 d _s (mm)	锚栓长度 l(mm)	孔深 h ₁ (mm)	最大固定 物厚度 t _{fix} (mm)	扭紧 扭矩 T _{inst} (Nm)	每盒 数量 (只)	品名	品号
12	80	80	10	25	40	HSL-3-SK M8/10	371825 *
12	90	80	20	25	40	HSL-3-SK M8/20	371826 *
15	100	100	20	50	20	HSL-3-SK M10/20	371827 *
18	120	120	25	80	20	HSL-3-SK M12/25	371828 *



HSL-GR A4 不锈钢螺杆型重型锚栓

孔径 d _s (mm)	锚栓长度 l(mm)	孔深 h ₁ (mm)	最大固定 物厚度 t _{fix} (mm)	使用板 手规格 S _w (mm)	扭紧 扭矩 T _{inst} (Nm)	每盒 数量 (只)	品名	品号
12	102	80	20	13	25	40	HSL-GR M8/20	67920 *
15	115	90	20	17	40	20	HSL-GR M10/20	67922 *
18	125	100	25	19	80	20	HSL-GR M12/25	67924 *
24	157	125	25	24	120	10	HSL-GR M16/25	67926 *
28	190	155	30	30	200	6	HSL-GR M20/30	67928 *

HSC 安全锚栓
浅埋深的自切底式锚栓

基材

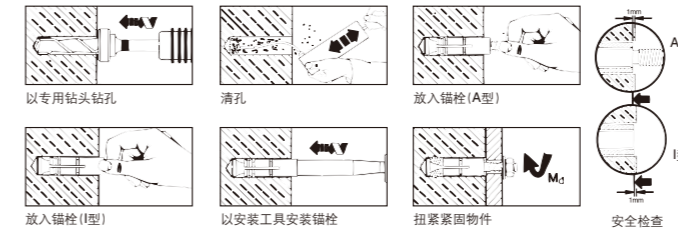
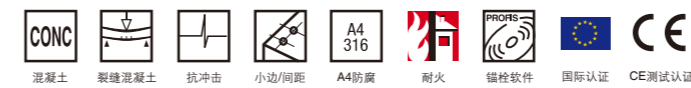
- 混凝土: 适用于张力区或裂缝混凝土
- 天然硬质石材

应用

- 高安全标准的紧固应用, 例如: 固定外墙干挂、设备和护栏

材质

- 8.8级钢 (ISO 898-T1), 镀锌厚度5μm以上
- A4不锈钢 (DIN 1.4401 / SS 316)



特点

- 浅埋深
- 适用于小边距、小间距
- 无需钻孔时切底
- 锚栓套筒沿螺杆钻入时自动切底
- 埋深标志, 方便安装
- 外螺纹、内螺纹可供选择



HSC-A型: 外螺纹

孔径 d _s (mm)	锚栓长度 l(mm)	孔深 h ₁ (mm)	最大固定 物厚度 t _{fix} (mm)	安装扭矩 T _{inst} (Nm)	包装 (只)	品名	品号 镀锌 (最小5μm)	品号 不锈钢 (A4)
14	71.5	46	15	10	25	HSC-A M8x40/15	31139 *	31148 *
14	81.5	56	15	10	25	HSC-A M8x50/15	31141 *	31150 *
16	79.5	46.5	20	20	25	HSC-A M10x40/20	31140 *	31149 *
18	103.5	68	20	30	20	HSC-A M12x60/20	15507 *	15506 *



HSC-I型: 内螺纹

孔径 d _s (mm)	锚栓长度 l(mm)	孔深 h ₁ (mm)	外螺杆旋 入深度 S _{min} /S _{max}	安装扭矩 T _{inst} (Nm)	包装 (只)	品名	品号 镀锌 (最小5μm)	品号 不锈钢 (A4)
14	43	46	6-16	10	25	HSC-I M6x40	31142 *	31151 *
16	43.5	46.5	8-22	10	25	HSC-I M8x40	31143 *	31152 *
18	54.5	56	10-28	20	25	HSC-I M10x50	31144 *	31153 *
18	64.5	68	10-28	30	25	HSC-I M10x60	31145 *	31154 *
20	64.5	68.5	12-30	25	25	HSC-I M12x60	31146 *	31155 *



安装工具

锚栓 尺寸	专用定位钻头		安装工具			
	包装 (只)	品名	品号	包装 (只)	品名	品号
HSC-A/AR M8x40/15	1	TE-C HSC-B14x40	31157 *	1	TE-C HSC-MW14	31169 *
HSC-A/AR M8x50/15	1	TE-C HSC-B14x50	31158 *	1	TE-C HSC-MW14	31169 *
HSC-A/AR M10x40/20	1	TE-C HSC-B16x40	28568 *	1	TE-C HSC-MW16	11267 *
HSC-A/AR M12x60/20	1	TE-C HSC-B18x60	30709 *	1	TE-C HSC-MW18	71352 *
HSC-I/IR M6x40	1	TE-C HSC-B14x40	31157 *	1	TE-C HSC-MW14	31169 *
HSC-I/IR M8x40	1	TE-C HSC-B16x40	28568 *	1	TE-C HSC-MW16	11267 *
HSC-I/IR M10x50	1	TE-C HSC-B18x50	30708 *	1	TE-C HSC-MW18	71352 *
HSC-I/IR M10x60	1	TE-C HSC-B18x60	30709 *	1	TE-C HSC-MW18	71352 *
HSC-I/IR M12x60	1	TE-C HSC-B20x60	30710 *	1	TE-C HSC-MW20	71353 *



基本设计参数请参阅197页

注: 品号后带 * 产品需特别订购

基本设计参数请参阅197页

注: 品号后带 * 产品需特别订购

HMU 后扩底热浸镀锌锚栓

高抗腐蚀的自切底式锚栓

基材

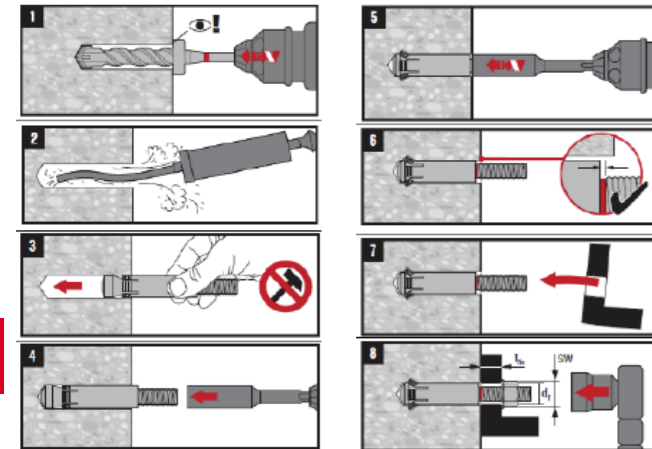
- 混凝土：适用于张力区或裂缝混凝土
- 天然硬质石材

应用

- 高安全标准、防腐蚀的紧固应用
- 地震区的紧固应用
- 尤其适用于隧道设备和外墙干挂固定

材质

- 螺杆等级8.8，热浸镀锌最小厚度50μm
- 碳钢套筒，热浸镀锌最小厚度50μm



特点

- 自切底
- ETA C1抗震认证，适用于地震区紧固
- 适用于小边距、小间距
- 红色埋深标志线，方便安装

HMU 热浸镀锌锚栓

孔径 d _s (mm)	锚栓长度 l(mm)	端头标识	有效锚固深度 mm	最大被固定物厚度 mm	品名	品号
18	133-167	H	80	20	HMU-PF M12x80/20	2088785
18	133-167	I	80	35	HMU-PF M12x80/35	2084274
18	133-167	K	80	65	HMU-PF M12x80/65	2084275
22	167-222	K	125	30	HMU-PF M16x100/30	2110621
22	167-222	M	100	60	HMU-PF M16x100/60	2110622
22	167-222		125	30	HMU-PF M16x125/30	2110623
22	167-222	O	125	60	HMU-PF M16x125/60	2110624
22	167-237		125	75	HMU-PF M16x125/75	2132290



注：品号后带*产品需特别订购

限位钻头及安装工具

锚栓 尺寸	品号	限位钻头 品名	品号	安装工具 品名	品号
HMU-PF M12x80/20	2088785	TE-C HMU-B 18x80-M12	2084137	TE-C-HMU-ST-M12	2084138
HMU-PF M12x80/35	2084274	TE-C HMU-B 18x80-M12	2084137	TE-C-HMU-ST-M12	2084138
HMU-PF M12x80/65	2084275	TE-C HMU-B 18x80-M12	2084137	TE-C-HMU-ST-M12	2084138
HMU-PF M16x100/30	2110621	TE-C-HMU-B M16x100	2115766	TE-Y-HMU-ST-M16	2110528
HMU-PF M16x100/60	2110622	TE-C-HMU-B M16x100	2115766	TE-Y-HMU-ST-M16	2110528
HMU-PF M16x125/30	2110623	TE-C-HMU-B M16x125	2115767	TE-Y-HMU-ST-M16	2110528
HMU-PF M16x125/60	2110624	TE-C-HMU-B M16x125	2115767	TE-Y-HMU-ST-M16	2110528

注：品号后带*产品需特别订购

HST3 高性能螺栓式锚栓

高性能的贯穿式固定首选

基材

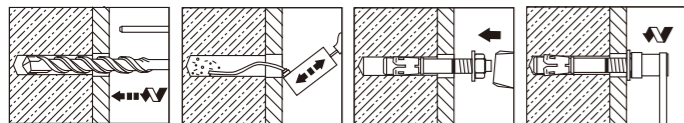
- 混凝土：适用于张力区或裂缝混凝土
- 天然硬质石材

应用

- 广泛用于贯穿式物件的紧固(如设备、槽钢、导轨、支架等)
- 冲击负载的固定

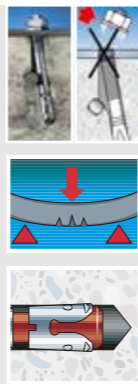
材质

- HST3: 镀锌层厚度5μm以上
- HST3-R: A4不锈钢(DIN 1.4401 / SS 316)
- HST-HCR: 高抗腐蚀不锈钢(DIN 1.4529)



特点

- ETA C2抗震认证
- 冷轧成型技术, 可使锚栓材料保持极佳的延展性, 而可调整安装角度不会断裂
- 只需少许拧动螺母, 即可膨胀, 特殊的膨胀片保证了在混凝土张力区的可靠固定
- 特殊镀层保证膨胀片能平滑顺利膨胀, 可防止A4不锈钢螺杆约束膨胀片, 并可保证长期有效的后续膨胀
- 具有安全楔形套管, 可保证可靠的锚固和一定的后续膨胀
- 端头字母编码标识, 便于现场检查



孔径 d _s (mm)	锚栓 长度 l(mm)	最大固定物厚度 t _s (mm)浅埋深	最大固定物厚度 t _s (mm)标准埋深	品名	品号 (镀锌)	镀锌产品 每盒数量 (只)	品号 (不锈钢)	不锈钢产品 每盒数量 (只)
8	75	/	10	HST3 M8x75 -/10	2105888 *	100	2105896 *	50
8	95	/	30	HST3 M8x95 -/30	2105889 *	100	2105897 *	50
8	115	/	50	HST3 M8x115 -/50	2105890 *	50	-	-
10	90	30	10	HST3 M10x90 30/10	2105712	50	2105864 *	50
10	100	40	20	HST3 M10x100 40/20	2105713 *	50	2105865 *	50
10	110	50	30	HST3 M10x110 50/30	2105714	25	2105866 *	40
10	130	70	50	HST3 M10x130 70/50	2105715 *	25	2105867 *	25
12	115	40	20	HST3 M12x115 40/20	2105719	25	2105870 *	25
12	145	70	50	HST3 M12x145 70/50	2105851	25	2105872 *	25
12	185	110	90	HST3 M12x185 110/90	2105853 *	25	2105874 *	25
12	215	140	120	HST3 M12x215 140/120	2105854 *	25	2105875 *	25
12	255	180	160	HST3 M12x255 180/160	2105856 *	25	-	-
16	145	45	25	HST3 M16x145 45/25	2105859	12	2105877 *	12
16	170	70	50	HST3 M16x170 70/50	2105860	12	2105878 *	12
16	220	120	100	HST3 M16x220 120/100	2105861 *	12	2105879 *	12
16	260	160	140	HST3 M16x260 160/140	2105862 *	12	2105880 *	12
16	300	200	180	HST3 M16x300 200/180	2105863 *	12	-	-
20	170	/	30	HST3 M20x170 -/30	2105891	5	2105899 *	5
20	200	/	60	HST3 M20x200 -/60	2105892 *	5	2105900 *	5
20	260	/	120	HST3 M20x260 -/120	2105893 *	5	-	-
24	200	/	30	HST3 M24x200 -/30	2105894 *	5	2105901 *	5
24	230	/	60	HST3 M24x230 -/60	2105895 *	5	2105902 *	5

*关于HST高抗腐蚀材质产品, 请洽喜利得相关人员

基本设计参数请参阅198页

注: 品号后带 * 产品需特别订购

HSA 标准螺栓式锚栓

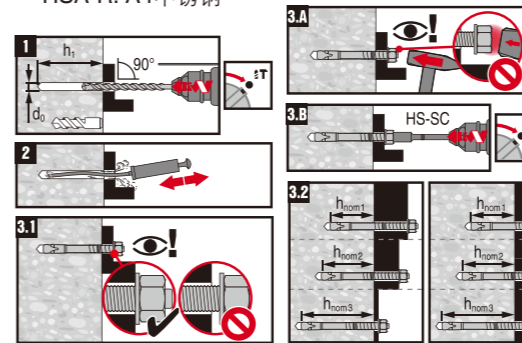
经ETA认证,用于非裂缝混凝土

应用

- 广泛用于各式混凝土基材紧固
- 外墙紧固
- 支架和管道紧固
- 梁、柱紧固

材质

- HSA: 镀锌层厚度5μm以上
- HSA-F: 热浸镀锌, 锌层厚度35μm以上
- HSA-R2: A2不锈钢
- HSA-R: A4不锈钢



特点

- 经ETA认证, 配合S-TB扭矩杆使用冲击扳手SIW 14-A 或 22-A 安装, 快速可靠
- 小间距、小边距
- 高承载力
- 三种不同埋深, 提供更多选择
- 穿透式和先置式两种安装方式



孔径 d _s (mm)	锚栓 长度 l(mm)	端头 标志	浅埋 深 h ₁ (mm)	孔深 标准 埋深 h ₁ (mm)	深埋 深 h ₂ (mm)	最大被固 定物厚度 浅埋深 t _s (mm)	标准 埋深 t _s (mm)	深埋 深 t _s (mm)	每盒 数量	品名	品号 镀锌 最小5μm	品号 热浸镀锌 最小35μm	品号 不锈钢 A2	品号 不锈钢 A4
6	50	Z	42	-	-	5	-	-	200	HSA M6 5/-	2036084 *	2036310 *	-	2036314 *
6	65	W	42	52	-	20	10	-	200	HSA M6 20/10/-	2036085	2036311 *	-	2036315
6	85	S	42	52	72	40	30	10	100	HSA M6 40/30/10	2036086 *	-	-	2036316 *
6	100	P	42	52	72	55	45	25	100	HSA M6 55/45/25	2036087 *	-	-	-
8	54.5	Z	44	-	-	5	-	-	100(100)	HSA M8 5/-	2004122	2004113 *	2004223 *	2004197 *
8	69.5	W	44	54	-	20	10	-	100(100)	HSA M8 20/10/-	2004123	2004114	2004224 *	2004218 *
8	84.5	T	44	54	-	35	25	-	80	HSA M8 35/25/-	2004124	2004115	-	2004199 *
8	104.5	P	44	54	84	55	45	15	50	HSA M8 55/45/15	2004125	2004116 *	-	2004200 *
8	129.5	K	44	54	84	80	70	40	50	HSA M8 80/70/40	2004126 *	2004117 *	-	-
10	68	Z	55	-	-	5	-	-	50(25)	HSA M10 5/-	2004127	2004118 *	2004225 *	2004201 *
10	83	W	55	65	-	20	10	-	50(25)	HSA M10 20/10/-	2004128	2004119 *	2004226 *	2004219 *
10	98	T	55	65	-	35	25	-	40	HSA M10 35/25/-	2004129	2004170 *	-	2004203 *
10	113	Q	55	65	95	50	40	10	40	HSA M10 50/40/10	2004150	2004171 *	-	2004204 *
10	133	M	55	65	95	70	60	30	25	HSA M10 70/60/30	2004151 *	-	-	2004205 *
10	153	I	55	65	95	90	80	50	25	HSA M10 90/80/50	2004152 *	-	-	2004206 *
10	168	F	55	65	95	105	95	65	25	HSA M10 105/95/65	2004153 *	-	-	-
12	84.5	Z	72	-	-	5	-	-	25(20)	HSA M12 5/-	2004154	2004172 *	2004227 *	2004207 *
12	99.5	W	72	87	-	20	5	-	25(16)	HSA M12 20/5/-	2004155	2004173 *	2004228 *	2004220 *
12	114.5	T	72	87	-	35	20	-	25	HSA M12 35/20/-	2004156	2004174	-	2004221 *
12	144.5	N	72	87	122	65	50	15	25	HSA M12 65/50/15	2004157	2004175 *	-	2004210 *
12	174.5	H	72	87	122	95	80	45	25	HSA M12 95/80/45	2004158	-	-	2004211 *
12	204.5	C	72	87	122	125	110	75	25	HSA M12 125/110/75	2004159 *	-	-	2004212 *
12	224.5	A	72	87	122	145	130	95	25	HSA M12 145/130/95	2004160 *	2004176 *	-	2004213 *
16	101.5	Z	85	-	-	5	-	-	16(12)	HSA M16 5/-	2004161 *	2004177 *	2004229 *	2004214 *
16	116.5	W	85	100	-	20	5	-	16(12)	HSA M16 20/5/-	2004162	-	2004230 *	2004215 *
16	136.5	R	85	100	-	40	25	-	16(12)	HSA M16 40/25/-	2004163	2004178	2004231 *	2004222 *
16	181.5	J	85	100	140	85	70	30	16	HSA M16 85/70/30	2004164	2004179 *	-	2004217 *
16	231.5	A	85	100	140	135	120	80	16	HSA M16 135/120/80	2004165	-	-	-
20	125	Y	98	-	-	10	-	-	10	HSA M20 10/-	2036088	2036312 *	-	2036317 *
20	170	P	98	123	-	55	30	-	10	HSA M20 55/30/-	2036089	2036313	-	2036318 *

括号中的每盒数量为垫片产品数量

基本设计参数请参阅198页

注: 品号后带 * 产品需特别订购

S-TB 扭矩杆

经ETA认证,配合SIW冲击扳手安装HSA快速可靠

应用

- 精确、快速安装HSA锚栓

特点

- 经ETA认证,配合SIW14-A, 22-A或22F-A冲击扳手,用于安装HSA
- 确保安装扭矩精确到位



品名	外径	长度	尾柄	配套冲击扳手	适用锚栓类型	每盒数量	品号
扭矩杆 S-TB HSA M8	20 mm	215 mm	1/2" 套筒	SIW 14-A, SIW 22-A	HSA M8, HSA-BW M8, HSA-R M8, HSA-R2 M8	1 PC	423774
扭矩杆 S-TB HSA M10	26 mm	174 mm	1/2" 套筒	SIW 14-A, SIW 22-A	HSA M10, HSA-BW M10, HSA-R M10, HSA-R2 M10	1 PC	423775
扭矩杆 S-TB HSA M12	28 mm	174 mm	1/2" 套筒	SIW 14-A, SIW 22-A	HSA M12, HSA-BW M12, HSA-R M12, HSA-R2 M12	1 PC	423776
扭矩杆 S-TB HSA M16	34 mm	174 mm	1/2" 套筒	SIW 22T-A	HSA M16, HSA-BW M16, HSA-R M16, HSA-R2 M16	1 PC	423777

HSV 标准螺栓式锚栓

用于非裂缝混凝土

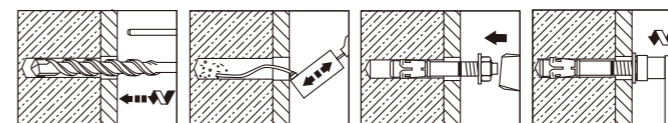


应用

- 适合非裂缝混凝土中型荷载紧固

特点

- 冷轧成型技术最小镀锌层厚度5μm
- 两种不同埋深提供更多选择
- 有埋深标志方便检查安装
- 顶部无螺纹,防止安装过程螺纹损坏



技术数据

锚栓类型	机械锚栓
工作方式	扭矩控制型膨胀锚栓
紧固方式	穿透式、先置式
材质	碳钢
表面处理	镀锌层最小厚度5μm
冷轧成型	是
适用工况	室内,干燥
基材	非裂缝混凝土



HSV(镀锌)



HSV(大垫片)

标准螺栓式锚栓 HSV

孔径 d _s (mm)	锚栓 长度 l(mm)	孔深 浅埋深 h ₁ (mm)	孔深 标准埋深 h ₁ (mm)	最大被固定物 厚度(浅埋深) t _s (mm)	最大被固定物 厚度(标准埋深) t _s (mm)	每盒 数量	品名	品号 镀锌 最小5μm	品号 大垫片
8	75	45	55	20	10	100(100)	HSV M8x75	2041604	2041256
10	90	60	70	25	15	50(50)	HSV M10x90	2041605	2041257
10	100	60	70	35	25	50	HSV M10x100	2041606	-
12	100	70	85	20	5	30(25)	HSV M12x100	2041607	2041258
12	110	70	85	30	15	30(25)	HSV M12x110	2041608	2041259
12	120	70	85	40	25	30(25)	HSV M12x120	2041609	2041600
12	150	70	85	70	55	25(20)	HSV M12x150	2041610	2041601
16	120	90	105	15	-	16(10)	HSV M16x120	2041611	2041602
16	140	90	105	35	20	16(10)	HSV M16x140	2041612	2041603

括号中的每盒数量为大垫片产品数量

标准螺栓式锚栓 HSV (大包装)

孔径 d _s (mm)	锚栓 长度 l(mm)	孔深 浅埋深 h ₁ (mm)	孔深 标准埋深 h ₁ (mm)	最大被固定物 厚度(浅埋深) t _s (mm)	最大被固定物 厚度(标准埋深) t _s (mm)	每盒 数量	品名	品号	备注
10	100	60	70	35	25	150	HSV-BW M10x100 (150)	2088350	大垫片,弹垫
12	100	70	85	20	5	100	HSV-BW M12x100 OFS (100)	2080621	大垫片,弹垫
12	110	70	85	30	15	100	HSV-BW M12x110 (100)	2099796	大垫片,弹垫
12	100	70	85	20	5	100	HSV-BW M12x100 LT (100)	2053710	长螺纹,大垫片,弹垫
12	100	70	85	20	5	100	HSV-BW M12x100 OFS	2055265	大垫片,无弹垫
12	110	70	85	30	15	120	HSV M12x110 FS (120)	2053711	标准垫片,弹垫
12	110	70	85	30	15	100	HSV-BW M12x110 (100)	2071759	大垫片,弹垫
12	120	70	85	40	25	80	HSV-BW M12x120 (80)	2094637	大垫片,弹垫
16	120	90	105	15	-	45	HSV-BW M16x120 (45)	2088130	大垫片,弹垫
16	140	90	105	35	20	40	HSV-BW M16x140 (40)	2088131	大垫片,弹垫
16	140	90	105	35	20	50	HSV M16x140 FS (50) KN	2059606	标准垫片,弹垫

括号中的每盒数量为大垫片产品数量

基本设计参数请参阅198页

注:品号后带*产品需特别订购

基本设计参数请参阅198页

注:品号后带*产品需特别订购

HUS3-H 切底自攻锚栓

高性能与便利性的完美结合

应用

- 吊挂系统槽钢、支架底座固定
- 模板工程，脚手架
- 临时固定



裂缝混凝土



小边/间距



耐火



抗地震



国际认证



特点

- 适用于裂缝混凝土基材，应用广泛可靠
- 垫片与螺栓头为统一整体，使用方便简单
- 快速安装，可重复使用
- 适用于小边距，小间距



HUS3-H 切底自攻锚栓

碳钢六角头自攻锚栓



品名	钻孔直径 d _s (mm)	被固定物 开孔直径 d _i (mm)	锚栓长度 l _a (mm)	被固定物 厚度t _{ix} ¹⁾ 标准埋深 (mm)	被固定物 厚度t _{ix} ¹⁾ 浅埋深 (mm)	被固定物 厚度t _{ix} ¹⁾ 最小埋深 (mm)	标准埋深 (mm)	浅埋深 (mm)	最小埋深 (mm)	包装 (pcs.)	品号
HUS3-H 8x55 5/-/-	8	12	55	-	-	5	-	-	50	50	2079794
HUS3-H 8x65 15/5/-	8	12	65	-	5	15	-	60	50	50	2079795
HUS3-H 8x75 25/15/5	8	12	75	5	15	25	70	60	50	50	2079796
HUS3-H 8x85 35/25/15	8	12	85	15	25	35	70	60	50	50	2079797
HUS3-H 8x100 50/40/30	8	12	100	30	40	50	70	60	50	50	2079798
HUS3-H 8x120 70/60/50	8	12	120	50	60	70	70	60	50	50	2079799
HUS3-H 8x150 100/90/80	8	12	150	80	90	100	70	60	50	50	2079910
HUS3-H 10x60 5/-/-	10	14	60	-	-	5	-	-	55	50	2079911
HUS3-H 10x70 15/-/-	10	14	70	-	-	15	-	-	55	50	2079912
HUS3-H 10x80 25/5/-	10	14	80	-	5	25	-	75	55	50	2079913
HUS3-H 10x90 35/15/5	10	14	90	5	15	35	85	75	55	50	2079914
HUS3-H 10x100 45/25/15	10	14	100	15	25	45	85	75	55	50	2079915
HUS3-H 10x110 55/35/25	10	14	110	25	35	55	85	75	55	50	2079916
HUS3-H 10x130 75/55/45	10	14	130	45	55	75	85	75	55	50	2079917
HUS3-H 10x150 95/75/65	10	14	150	65	75	95	85	75	55	25	2079918
HUS3-H 14x75 10/-/-	14	18	75	-	-	10	-	-	65	16	2079921
HUS3-H 14x100 35/15/-	14	18	100	-	15	35	-	85	65	16	2079922
HUS3-H 14x130 65/45/15	14	18	130	15	45	65	115	85	65	16	2079923
HUS3-H 14x150 85/65/35	14	18	150	35	65	85	115	85	65	16	2079924

¹⁾ 最小钻孔深度h₁=(l_a-t_{ix})+10mm

基本设计参数请参阅198页

注：品号后带*产品需特别订购

HUS3-HF 切底自攻锚栓

多层镀锌六角头自攻锚栓



品名	钻孔直径 d _s (mm)	被固定物 开孔直径 d _i (mm)	锚栓长度 l _a (mm)	被固定物 厚度t _{ix} ¹⁾ 标准埋深 (mm)	被固定物 厚度t _{ix} ¹⁾ 浅埋深 (mm)	被固定物 厚度t _{ix} ¹⁾ 最小埋深 (mm)	标准埋深 (mm)	浅埋深 (mm)	最小埋深 (mm)	包装 (pcs.)	品号
HUS3-HF 8x65 15/5/-	8	12	67	5	-	15	-	60	50	100	2108735
HUS3-HF 8x75 25/15/5	8	12	75	15	5	25	70	60	50	100	2108736
HUS3-HF 8x85 35/25/15	8	12	85	25	15	35	70	60	50	100	2108737
HUS3-HF 8x100 50/40/30	8	12	100	40	30	50	70	60	50	100	2108738
HUS3-HF 10x60 5/-/-	10	14	60	-	-	5	-	-	55	50	2079925
HUS3-HF 10x80 25/5/-	10	14	80	-	5	25	-	75	55	50	2079926
HUS3-HF 10x100 45/25/15	10	14	100	15	25	45	85	75	55	50	2079927
HUS3-HF 10x110 55/35/25	10	14	110	25	35	55	85	75	55	50	2079928
HUS3-HF 14x75 10/-/-	14	18	75	-	-	10	-	-	65	16	2079929
HUS3-HF 14x100 35/15/-	14	18	100	-	15	35	-	85	65	16	2079930

¹⁾ 最小钻孔深度h₁=(l_a-t_{ix})+10mm

HUS3-C 切底自攻锚栓

碳钢沉头自攻锚栓



品名	钻孔直径 d _s (mm)	被固定物 开孔直径 d _i (mm)	锚栓长度 l _a (mm)	被固定物 厚度t _{ix} ¹⁾ 标准埋深 (mm)	被固定物 厚度t _{ix} ¹⁾ 浅埋深 (mm)	被固定物 厚度t _{ix} ¹⁾ 最小埋深 (mm)	标准埋深 (mm)	浅埋深 (mm)	最小埋深 (mm)	包装 (pcs.)	品号
HUS3-C 8x65 15/-/-	8	12	65	-	-	15	-	-	50	50	2079931
HUS3-C 8x75 25/15/-	8	12	75	-	15	25	-	60	50	50	2079932
HUS3-C 8x85 35/25/15	8	12	85	15	25	35	70	60	50	50	2079933
HUS3-C 10x70 15/-/-	10	14	70	-	-	15	-	-	55	50	2079934
HUS3-C 10x90 35/15/-	10	14	90	-	15	35	-	75	55	50	2079935
HUS3-C 10x100 45/25/15	10	14	100	15	25	45	85	75	55	50	2079936

¹⁾ 最小钻孔深度h₁=(l_a-t_{ix})+10mm

HUS3-I 切底自攻锚栓

碳钢带套筒自攻锚栓



品名	钻孔直径d _s (mm)	钻孔深度 (mm)	锚栓长度 (mm)	包装 (pcs.)	品号
HUS3-I 6x35 M8/M10	6	45	35	100	416740
HUS3-I 6x55 M8/M10	6	65	55	100	423180
HUS3-I flex 6x35 M6	6	45	35	100	2119777
HUS3-I flex 6x35 M8	6	45	35	100	2119778
HUS3-I flex 6x55 M8	6	65	55	100	2119779
HUS3-I flex 6x35 M10	6	45	35	100	2120020
HUS3-I flex 6x55 M10	6	65	55	100	2120021
HUS3-I flex 6x35 M12	6	45	35	50	2121891
HUS3-I flex 6x55 M12	6	65	55	50	2120022

HUS3-A 切底自攻锚栓

碳钢带螺杆头自攻锚栓



品名	钻孔直径d _s (mm)	钻孔深度 (mm)	锚栓长度 (mm)	包装 (pcs.)	品号
HUS3-A 6x35 M8/16	6	45	35	100	416741
HUS3-A 6x55 M8/16	6	65	55	100	416743
HUS3-A 6x35 M10/21	6	45	35	100	416742
HUS3-A 6x55 M10/21	6	65	55	100	416744

基本设计参数请参阅198页

注：品号后带*产品需特别订购

HLC 套筒式锚栓

同时适用于混凝土及砖材的多用途锚栓

基材

■ 混凝土、轻质混凝土、实心砖

应用

■ 广泛用于贯穿式物件的紧固 (例如: 扶手、角钢、栏杆、支架、斜撑、照明设备等)

■ 系统室内装修 (永久或临时固定)

材质

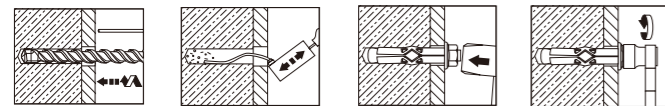
■ 8.8级钢, 镀锌厚度5μm以上



混凝土



耐火



特点

- 紧闭套筒优化防尘性能
- 安装埋深检查标记
- 方便移除
- 材质出众

HLC / -H 套筒型锚栓(螺杆头型/六角头型)

螺纹尺寸 d(mm)	最大被固定物厚度 t _s (mm)	孔径 d _s (mm)	锚栓长度 l(mm)	孔深 h _i (mm)	每盒数量 (只)	品名	HLC 品号(螺杆头型)	HLC-H 品号(六角头型)
M 5	5	6.5	30	30	100	HLC 6.5x25/5 (M5)	385811 *	-
M 5	20	6.5	45	30	100	HLC 6.5x40/20 (M5)	385812 *	-
M 5	40	6.5	65	30	100	HLC 6.5x60/40 (M5)	385813 *	-
M 6	12	8	46	40	100	HLC 8x40/10 (M6)	385814 *	385836 *
M 6	27	8	61	40	100	HLC 8x55/25 (M6)	385816 *	385838 *
M 6	42	8	76	40	100	HLC 8x70/40 (M6)	385817 *	385840 *
M 6	57	8	91	40	100	HLC 8x85/55 (M6)	385819 *	-
M 8	8	10	48	47	50	HLC 10x40/5 (M8)	385819 *	385841 *
M 8	18	10	58	47	50	HLC 10x50/15 (M8)	385820 *	-
M 8	28	10	68	47	50	HLC 10x60/25 (M8)	385822 *	385842 *
M 8	48	10	88	47	50	HLC 10x80/45 (M8)	385823 *	385845 *
M 8	68	10	108	47	50	HLC 10x100/65 (M8)	385824 *	385847 *
M 10	17	12	65	56	50	HLC 12x55/15 (M10)	385825 *	385848 *
M 10	37	12	85	56	50	HLC 12x75/35 (M10)	385827 *	385849 *
M 10	62	12	110	56	25	HLC 12x100/60 (M10)	385829 *	385852 *
M 12	12	16	72	72	25	HLC 16x60/10 (M12)	385830 *	385853 *
M 12	52	16	112	72	10	HLC 16x100/50 (M12)	385831 *	385854 *
M 12	92	16	152	72	10	HLC 16x140/90 (M12)	385832 *	385855 *
M 16	25	20	95	85	10	HLC 20x80/25 (M16)	385833 *	-
M 16	60	20	130	85	10	HLC 20x115/60 (M16)	385834 *	-
M 16	95	20	165	85	10	HLC 20x150/95 (M16)	385835 *	-



HLC-SK 套筒型锚栓(沉头型)

螺纹尺寸 d(mm)	最大被固定物厚度 t _s (mm)	孔径 d _s (mm)	锚栓长度 l(mm)	包装数量 (只)	品名	品号
M 5	20	6.5	45	100	HLC-SK 6.5x45/20 (M5)	385856 *
M 5	40	6.5	65	100	HLC-SK 6.5x65/40 (M5)	385857 *
M 5	60	6.5	85	100	HLC-SK 6.5x85/60 (M5)	385858 *
M 6	25	8	60	100	HLC-SK 8x60/25 (M6)	385859 *
M 6	40	8	75	100	HLC-SK 8x75/40 (M6)	385860 *
M 6	55	8	90	100	HLC-SK 8x90/55 (M6)	385861 *
M 8	5	10	48	50	HLC-SK 10x45/5 (M8)	385862 *
M 8	45	10	85	50	HLC-SK 10x85/45 (M8)	385863 *
M 8	65	10	105	50	HLC-SK 10x105/65 (M8)	385864 *
M 8	95	10	130	25	HLC-SK 10x130/95 (M8)	385865 *
M 10	35	12	80	50	HLC-SK 12x80/35 (M10)	385866 *



基本设计参数请参阅199页

注: 品号后带 * 产品需特别订购

HLC-L 套筒型锚栓(圆头型)

螺纹尺寸 d(mm)	最大被固定物厚度 t _s (mm)	孔径 d _s (mm)	锚栓长度 l(mm)	每盒数量 (只)	品名	品号
M 8	15	10	50	50	HLC-L 10x50/15 (M8)	385867 *
M 8	25	10	60	50	HLC-L 10x60/25 (M8)	385868 *
M 8	45	10	80	50	HLC-L 10x80/45 (M8)	385869 *
M 8	65	10	100	50	HLC-L 10x100/65 (M8)	385870 *



HLC-EC 套筒型锚栓(环状头型)

螺纹尺寸 d(mm)	孔径 d _s (mm)	锚栓长度 l(mm)	每盒数量 (只)	品名	品号
M 6	8	70	50	HLC-EC 8x40 (M6)	385871 *
M 8	10	80	50	HLC-EC 10x50 (M8)	385872 *
M 12	16	160	10	HLC-EC 16x100 (M12)	385873 *
M 12	16	200	15	HLC-EC 16x160 (M12)	385874 *



HLC-EO 套筒型锚栓(钩头型)

螺纹尺寸 d(mm)	孔径 d _s (mm)	锚栓长度 l(mm)	每盒数量 (只)	品名	品号
M 6	8	70	50	HLC-EO 8x40 (M6)	385875 *



HLC-T 套筒型锚栓(环状头及眼孔型)

螺纹尺寸 d(mm)	孔径 d _s (mm)	锚栓长度 l(mm)	每盒数量 (只)	品名	品号
M 5	6.5	30	50	HLC-T 6.5x25 (M5)	385877 *



HLC 套筒型锚栓(大桶包装)

螺纹尺寸 d(mm)	最大被固定物厚度 t _s (mm)	孔径 d _s (mm)	锚栓长度 l(mm)	每盒数量 (只)	品名	品号
M 6	10	8	40	500	HLC 8x40/10 BUCKET (M6)	385815 *
M 8	15	10	50	400	HLC 10x50/15 BUCKET (M8)	385821 *
M 10	15	12	55	250	HLC 12x55/15 BUCKET (M10)	385826 *
M 10	35	12	75	200	HLC 12x75/35 BUCKET (M10)	385828 *
M 6	25	8	55	500	HLC-H 8x55/25 BUCKET (M6)	385839 *
M 8	25	10	60	300	HLC-H 10x60/25 BUCKET (M8)	385844 *
M 8	45	10	80	200	HLC-H 10x80/45 BUCKET (M8)	385846 *
M 10	35	12	75	150	HLC-H 12x75/35 BUCKET (M10)	385851 *



HLC 套筒型锚栓(零售包装)

螺纹尺寸 d(mm)	最大被固定物厚度 t _s (mm)	孔径 d _s (mm)	锚栓长度 l(mm)	每盒数量 (只)	品名	品号
M 6	10	8	40	10	HLC-H 8x40/10 (10)	385837 *
M 8	25	10	60	10	HLC-H 10x60/25 (10)	385843 *
M 10	35	12	75	10	HLC-H 12x75/35 (10)	385850 *
M 6		8	70	10	HLC-EO 8x40 (10)	385876 *



基本设计参数请参阅199页

注: 品号后带 * 产品需特别订购

HKD 敲击式锚栓

(内螺纹锚栓)

应用

■ 中型荷载锚栓，例如管束系统、空调系统和喷淋系统等

技术参数

表面处理:	镀锌或A4不锈钢
基材:	混凝土



特点

- 最适合等长螺杆的重复固定—末端带有突缘，防止锚栓掉入孔内
- 敲入锚栓膨胀时不损及内螺纹
- 杰出设计的膨胀部分，可视基材自行调整膨胀力
- 可目视判断是否正确安装
- M6、M8、M10、M12钻孔深度小(25mm)



锚栓软件



A4不锈钢



国际认证



CE测试认证

HKD 敲击式锚栓

内螺纹尺寸	钻头直径 (mm)	钻孔深度 (mm)	锚栓长度 (mm)	标准埋深 (mm)	品名	每盒数量 (只)	品号
M6	8	27	25	25	HKD M6x25	100	376894
M8	10	44	40	40	HKD M8x40	50	376961
M8	10	27	25	25	HKD M8x25	100	376957
M8	10	33	30	30	HKD M8x30	100	376959
M10	12	44	40	40	HKD M10x40	50	376967
M10	12	27	25	25	HKD M10x25	100	376963
M10	12	33	30	30	HKD M10x30	100	376965
M12	15	55	50	50	HKD M12x50	50	378544
M12	15	27	25	25	HKD M12x25	100	378431
M16	20	70	65	65	HKD M16x65	25	382941
M20	25	85	80	80	HKD M20x80	25	382955



HKD 敲击式锚栓(桶装)

内螺纹尺寸	钻头直径 (mm)	钻孔深度 (mm)	锚栓长度 (mm)	标准埋深 (mm)	品名	每盒数量 (只)	品号
M6	8	27	25	25	HKD M6x25 桶装	1000	376956 *
M8	10	27	25	25	HKD M8x25 桶装	500	376958 *
M8	10	33	30	30	HKD M8x30 桶装	500	376960 *
M8	10	44	40	40	HKD M8x40 桶装	500	376962 *
M10	12	27	25	25	HKD M10x25 桶装	500	376964 *
M10	12	33	30	30	HKD M10x30 桶装	500	376966 *
M10	12	44	40	40	HKD M10x40 桶装	500	378430 *
M12	15	27	25	25	HKD M12x25 桶装	250	378432 *
M12	15	55	50	50	HKD M12x50 桶装	250	378553 *



基本设计参数请参阅199页

注: 品号后带 * 产品需特别订购

HKD BULK 敲击式锚栓

内螺纹尺寸	钻头直径 (mm)	钻孔深度 (mm)	锚栓长度 (mm)	标准埋深 (mm)	品名	每盒数量 (只)	品号
M6	8	27	25	25	HKD M6X25 BULK	1500	401551 *
M8	10	27	25	25	HKD M8X25 BULK	1000	401550 *



HKD 敲击式锚栓(店中店专用包装)

内螺纹尺寸	钻头直径 (mm)	钻孔深度 (mm)	锚栓长度 (mm)	标准埋深 (mm)	品名	每盒数量 (只)	品号
M6	8	27	25	25	HKD M6x25(50)	50	385461 *
M8	10	33	30	30	HKD M8x30(20)	20	385475 *
M10	12	44	40	40	HKD M10x40(10)	10	385476 *
M12	15	55	50	50	HKD M12x50 (10)	10	385477 *



HKD-D 敲击式锚栓(钻石钻孔机具固定专用)

内螺纹尺寸	钻头直径 (mm)	钻孔深度 (mm)	锚栓长度 (mm)	标准埋深 (mm)	品名	每盒数量 (只)	品号
M12	16	55	50	50	HKD-D M12x50	50	385459
M12	16	55	50	50	HKD-D M12x50 桶装250	250	385460 *

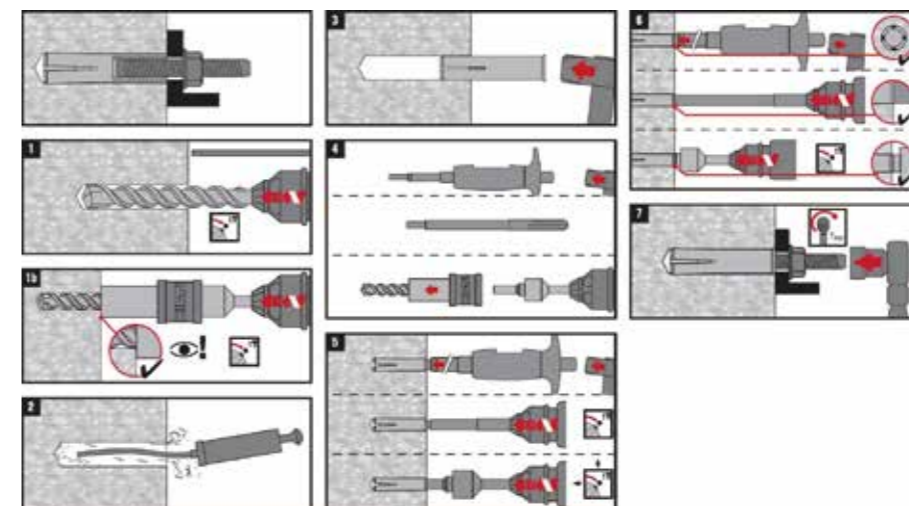


安装工具

锚栓名称	品名	品号	品名	品号	品名	品号
HKD M6x25	HSD-G M6x25	243738	HSD-M M6x25	243746 *	HKD-TE-CX-B M6x25	2097381
HKD M6x30	HSD-G M6x30	257621	-	-	-	-
HKD M8x30	HSD-G M8x30	243740	HSD-M M8x30	243748 *	-	-
HKD M8x40	HSD-G M8x40	243741	HSD-M M8x40	243749 *	HKD-TE-CX M8x40	2112750
HKD M10x20	HSD-G M10x20	247776	-	-	-	-
HKD M10x30	HSD-G M10x30	230935	HSD-M M10x30	243750 *	-	-
HKD M10x40	HSD-G M10x40	243742	HSD-M M10x40	243751 *	-	-
HKD M12x50	HSD-G M12x50	243743	HSD-M M12x50	243752 *	-	-
HKD M16x65	HSD-G M16x65	243744	HSD-M M16x65	243753 *	-	-
HKD M20x80	HSD-G M20x80	243745	HSD-M M20x80	243754 *	-	-

注: HSD-M6至M12: TE-C连接 HSD-M16至M20: TE-Y连接

安装图示



HSD-G



HSD-M



HKD-TE

基本设计参数请参阅199页

注: 品号后带 * 产品需特别订购

HKV 敲击式锚栓

内螺纹锚栓

应用

■ 中型荷载锚栓，例如管束系统、空调系统和喷淋系统等

技术参数

表面处理:	镀锌
基材:	混凝土



特点

- 无突缘，适用于不同长度安装
- 敲入锚栓膨胀时不损及内螺纹
- 杰出设计的膨胀部分，可视基材自行调整膨胀力
- 可目视判断是否正确安装

HKV 敲击式锚栓

内螺纹尺寸	钻头直径 (mm)	钻孔深度 (mm)	锚栓长度 (mm)	标准埋深 (mm)	品名	每盒数量 (只)	品号
M6	8	27	25	25	HKV M6x25	100	384616
M8	10	33	30	30	HKV M8x30	100	384966
M10	12	33	30	30	HKV M10x30	50	384968 *
M10	12	44	40	40	HKV M10x40	50	384969
M12	15	55	50	50	HKV M12x50	25	384971
M16	20	70	65	65	HKV M16x65	25	384973



HKV 敲击式锚栓(桶装)

内螺纹尺寸	钻头直径 (mm)	钻孔深度 (mm)	锚栓长度 (mm)	标准埋深 (mm)	品名	每盒数量 (只)	品号
M6	8	27	25	25	HKV M6x25 桶装	1000	384617 *
M8	10	33	30	30	HKV M8x30 桶装	500	384967 *
M10	12	44	40	40	HKV M10x40 桶装	500	384970 *
M12	15	55	50	50	HKV M12x50 桶装	250	384972 *
M16	20	70	65	65	HKV M16x65 桶装	150	384974 *



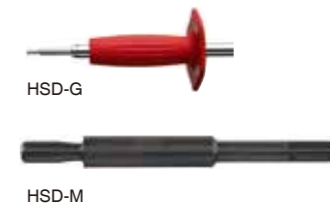
基本设计参数请参阅199页

注：品号后带*产品需特别订购

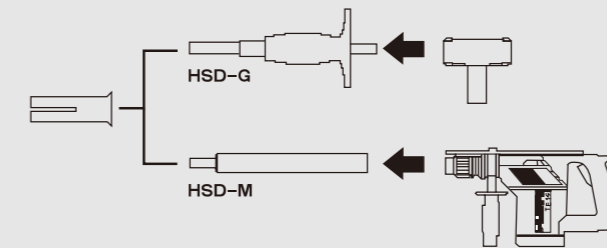
安装工具

锚栓名称	品名	品号	品名	品号
HKV M 6x25	HSD-G M 6x25	243738	HSD-M M6x25	243746 *
HKV M 8x30	HSD-G M 8x30	243740	HSD-M M8x30	243748 *
HKV M10x30	HSD-G M10x30	230935	HSD-M M10x30	243750 *
HKV M10x40	HSD-G M10x40	343742	HSD-M M10x40	243751 *
HKV M12x50	HSD-G M12x50	243743	HSD-M M12x50	243752 *
HKV M16x65	HSD-G M16x65	243744	HSD-M M16x65	243753 *

注：HSD-M M6至M12：TE-C连接



用于HSD-G和HSD-M敲击式锚栓的安装工具



基本设计参数请参阅199页

注：品号后带*产品需特别订购

HUD 万用锚栓

操作简易、适合所有基材的轻型锚栓

基材

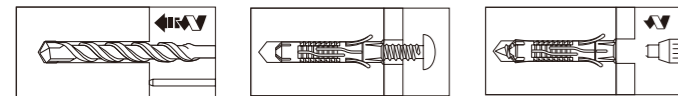
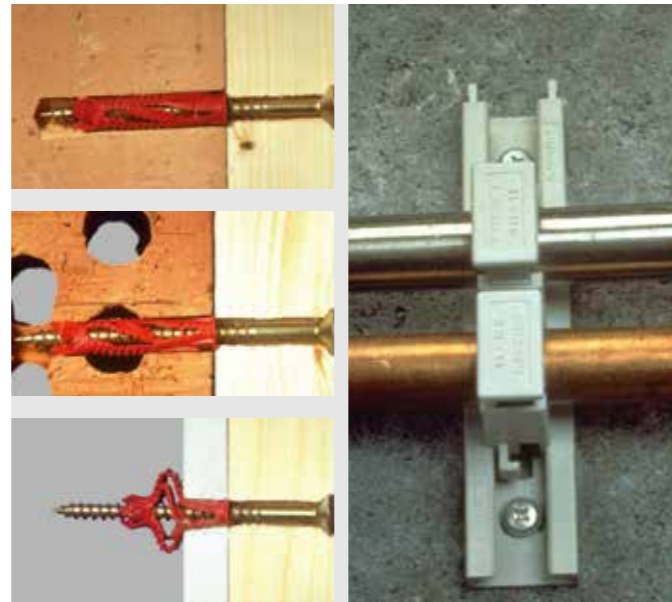
- 混凝土
- 天然石材
- 实心砖或空心砖
- 石灰砂砖
- 轻质混凝土
- 石膏板或轻隔间

应用

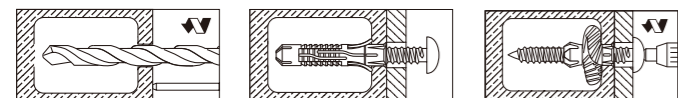
- 多用途固定，可与一般常用木螺丝共同使用，固定线槽、电缆、管夹、照明、橱柜、卫浴五金等

材质

- 高品质聚酰胺 PA 6



实心基材安装



空心基材安装

特点

- 带有突缘，钻孔过深亦能使用
- 两片弹性翼板，防止锚栓在孔内跟转
- 打结式设计，可同时适应实心与空心基材

HUD-1 万用锚栓

孔径 (mm)	孔深 h ₀ (mm)	锚栓长度 l(mm)	螺丝直径 d(mm)	每盒数量 (只)	品名	品号
5	35	25	3.5-4	500	HUD-1 5x25	331615 *
6	40	30	4.5-5	500	HUD-1 6x30	331616
8	55	40	5-6	400	HUD-1 8x40	331617
10	65	50	7-8	200	HUD-1 10x50	331618
12	80	60	8-10	100	HUD-1 12x60	331619
14	90	70	10-12	50	HUD-1 14x70	331620 *



HUD-L 加长型万用锚栓

孔径 (mm)	孔深 h ₀ (mm)	锚栓长度 l(mm)	螺丝直径 d(mm)	每盒数量 (只)	品名	品号
6	70	50	4.5-5	400	HUD-1 6x50	315938 *
8	80	60	5-6	200	HUD-1 8x60	315939
10	90	70	7-8	100	HUD-1 10x70	315940



■ 选用螺丝长度 = 锚栓长度 + 固定物厚度 + 5mm

基本设计参数请参阅199,200页

注：品号后带 * 产品需特别订购

HPS-1 压胀锚栓

用于混凝土和空心砖上的锚栓

基材

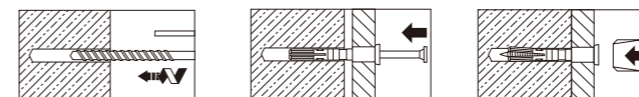
- 混凝土
- 实心砖
- 空心砖
- 石灰砂砖
- 轻质混凝土

应用

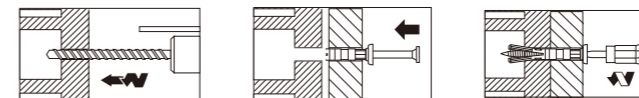
- 在各种基材上固定管路、缆线、木条、龙骨、框架、角钢、橱柜、踢脚板、水电设备安装

材质

- 本体：高品质聚酰胺 PA 6.6
- 螺丝：镀锌钢材，镀锌厚度5μm以上
A2不锈钢 (1.4303 / SS 304)



实心基材安装



空心基材安装

特点

- 两个膨胀区域，四个膨胀方向，受力区域更广，所需埋深更浅
- 驱动螺丝已组合好，安装快速
- 可用螺丝起子、锤子、电动起子安装
- 无论实心或空心基材皆可使用
- 可完全拆除



孔径 d ₀ (mm)	锚栓长度 l(mm)	孔深 h ₁ (mm)	最大固定物厚度 t ₀ (mm)	品名 (镀锌)	品号 (镀锌)	每盒数量 (只)	品名 (A2不锈钢)	品号 (A2不锈钢)	每盒数量 (件)
4	20	25	2	HPS-1 4/0x20	260369 *	250	-	-	-
5	20	25	2	HPS-1 5/0x26	260395 *	250	-	-	-
5	25	30	5	HPS-1 5/5x25	260347 *	200	HPS-1 R 5/5x25	260357 *	200
5	30	30	10	HPS-1 5/10x30	230515 *	200	HPS-1 R 5/10x30	230524 *	200
5	35	30	15	HPS-1 5/15x35	260348 *	200	HPS-1 R 5/15x35	260358 *	200
6	25	30	3	HPS-1 6/0x25	238159 *	150	HPS-1 R 6/0x25	238161 *	150
6	30	40	5	HPS-1 6/5x30	260349 *	150	HPS-1 R 6/5x30	260359 *	150
6	35	40	10	HPS-1 6/10x35	230516 *	150	HPS-1 R 6/10x35	230525 *	150
6	40	40	15	HPS-1 6/15x40	260350	150	HPS-1 R 6/15x40	260360 *	100
6	50	40	25	HPS-1 6/25x50	260351 *	100	HPS-1 R 6/25x50	260361 *	100
6	55	40	30	HPS-1 6/30x55	230517 *	100	HPS-1 R 6/30x55	230526 *	100
6	65	40	40	HPS-1 6/40x65	260352 *	100	HPS-1 R 6/40x65	260362 *	100
8	30	50	3	HPS-1 8/0x25	238160 *	100	HPS-1 R 8/0x30	238162 *	100
8	40	50	10	HPS-1 8/10x40	260353 *	100	HPS-1 R 8/10x40	260363 *	100
8	50	50	20	HPS-1 8/20x50	230518 *	50	HPS-1 R 8/20x50	230527 *	50
8	60	50	30	HPS-1 8/30x60	260354 *	50	HPS-1 R 8/30x60	260364 *	50
8	70	50	40	HPS-1 8/40x70	230519 *	50	HPS-1 R 8/40x70	230528 *	50
8	90	50	60	HPS-1 8/60x90	260355 *	50	HPS-1 R 8/60x90	260365 *	50
8	110	50	80	HPS-1 8/80x110	260356 *	50	HPS-1 R 8/80x110	260366 *	50
8	130	50	100	HPS-1 8/100x130	260367 *	100	-	-	-



基本设计参数请参阅200页

注：品号后带 * 产品需特别订购

HRD 框架锚栓

通用性强、紧固力高的框架固定用锚栓

基材

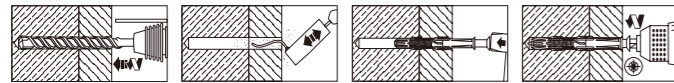
- 混凝土
- 天然石材
- 实心砖
- 空心砖
- 石灰砂砖
- 轻质混凝土

应用

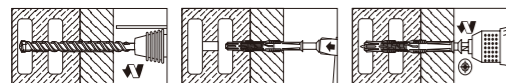
- 金属框架结构、外墙、挂板、屋面、门窗框架、外墙保温板材的安装固定

材质

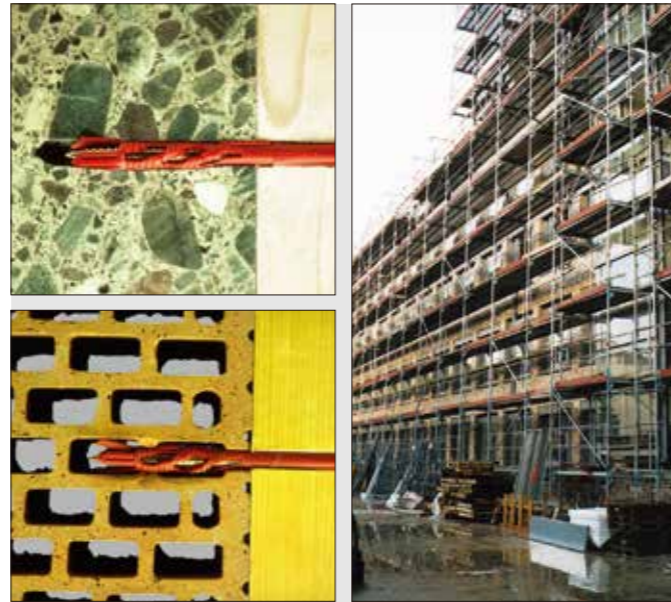
- 本体：高品质聚酰胺 PA 6
- 螺钉：6.8级镀锌钢或A4-70不锈钢



实心基材安装



空心基材安装



特点

- 可同时用于空心 and 实心基材
- 固持力大，节省安装工作和材料费用
- 高抗弯强度

5

HRD-C 框架锚栓：配星形螺丝

孔径	锚柱长度	孔深	最大固定物厚度	锚固深度	每盒数量 (只)	品名	品号
d_o (mm)	l (mm)	h_1 (mm)	t_b (mm)	(mm)			
10	80	80	10	70	50	HRD-C 10x80	423860 *
10	100	80	30	70	50	HRD-C 10x100	423861 *
10	120	80	50	70	50	HRD-C 10x120	423862 *
10	140	80	70	70	50	HRD-C 10x140	423863 *
10	160	80	90	70	50	HRD-C 10x160	423864 *
10	180	80	110	70	50	HRD-C 10x180	423865 *
10	200	80	130	70	50	HRD-C 10x200	423866 *
10	230	80	160	70	50	HRD-C 10x230	423867 *
10	270	80	200	70	50	HRD-C 10x270	423868 *
10	310	80	240	70	50	HRD-C 10x310	423869 *



HRD-C

HRD-H 框架锚栓：配六角头螺丝

孔径	锚柱长度	孔深	最大固定物厚度	锚固深度	每盒数量 (只)	品名	品号
d_o (mm)	l (mm)	h_1 (mm)	t_b (mm)	(mm)			
10	80	80	10	70	50	HRD-H 10x80	423871 *
10	100	80	30	70	50	HRD-H 10x100	423872 *
10	120	80	50	70	50	HRD-H 10x120	423873 *
10	140	80	70	70	50	HRD-H 10x140	423874 *
10	160	80	90	70	50	HRD-H 10x160	423875 *
10	180	80	110	70	50	HRD-H 10x180	423876 *
10	200	80	130	70	50	HRD-H 10x200	423877 *



HRD-H

基本设计参数请参阅200页

注：品号后带 * 产品需特别订购

HLD 隔间墙锚栓

轻隔间上方便的紧固选择

基材

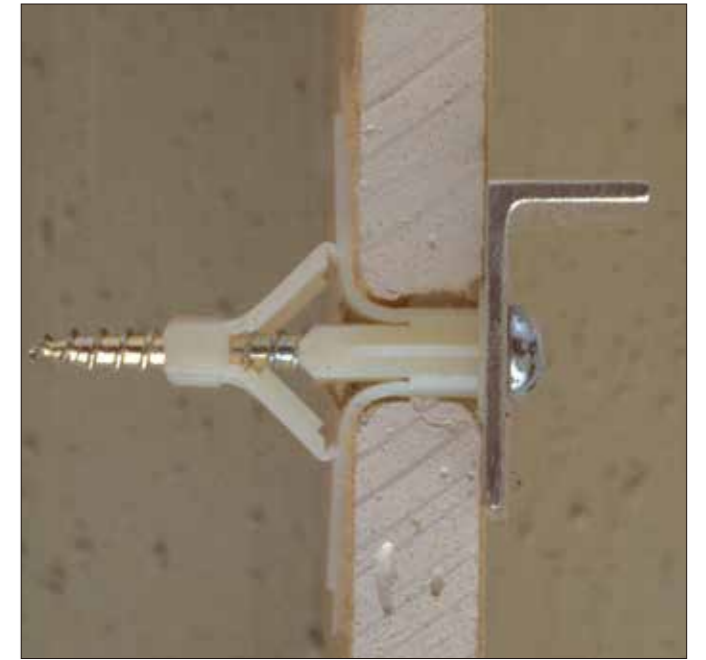
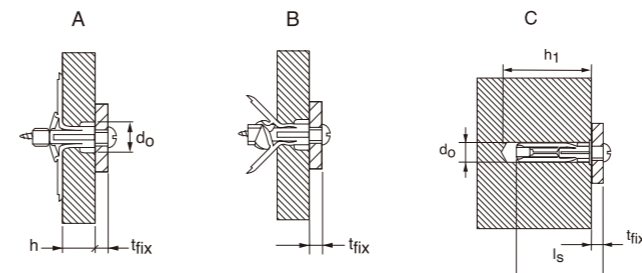
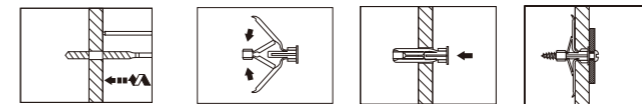
- 空心砖
- 石膏板/轻隔间

应用

- 固定于空心的弱质基材，可与一般常用木螺丝共同使用

材质

- 高品质聚酰胺 PA 6



特点

- 带有突缘，与孔壁接触面有加强肋，防止锚栓在孔内跟转
- 安装快捷、方便，外表美观

5

HLD 隔间墙锚栓

A				B				C				每盒数量 (只)	品名	品号	
孔径	螺丝长度	螺丝直径	基材厚度	孔径	螺丝长度	螺丝直径	基材厚度	孔径	孔深	螺丝长度	螺丝直径				基材厚度
d_o (mm)	l_s (mm)	d (mm)	h (mm)	d_o (mm)	l_s (mm)	d (mm)	h (mm)	d_o (mm)	h_1 (mm)	l_s (mm)	d (mm)	h (mm)			
9-10	$33+t_{fix}$	4-5	4-12	9-10	$33+t_{fix}$	4-5	12-16	9	50	$40+t_{fix}$	5-6	35以上	150	HLD 2	335506
9-10	$40+t_{fix}$	4-5	15-19	9-10	$40+t_{fix}$	4-5	19-25	9	56	$46+t_{fix}$	5-6	42以上	100	HLD 3	335507
9-10	$49+t_{fix}$	4-5	24-28	9-10	$49+t_{fix}$	4-5	28-32	9	66	$56+t_{fix}$	5-6	50以上	100	HLD 4	335508



基本设计参数请参阅201页

注：品号后带 * 产品需特别订购

HHD-S 空心砖锚栓

基材

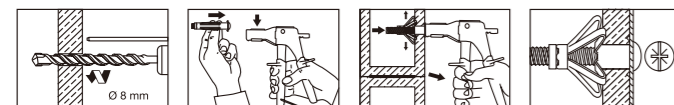
- 空心砖
- 石膏板/轻隔间

应用

- 用于在轻质板材或空心砖构造上固定装饰压条、轨道、板条等

材质

- 钢材，镀锌厚度5μm以上



特点

- 安装迅速，使用特殊拉杆安装工具控制安装
- 爪状设计，防止锚栓在孔内跟转

5 HHD-S 空心砖锚栓(配十字槽圆头螺丝)

孔径 d _s (mm)	锚栓长度 l(mm)	螺纹长度 l _s (mm)	螺丝直径 d(mm)	基材厚度 h+b _s (mm)*	每盒数量 (只)	品名	品号
8	20	25	M4	4	100	HHD-S M4/4x20	332060 *
8	32	39	M4	6	100	HHD-S M4/6x32	332061 *
8	38	45	M4	12	100	HHD-S M4/4x20	332062 *
8	45	52	M4	19	50	HHD-S M4/19x45	332063
10	38	45	M5	8	100	HHD-S M5/8x38	332065 *
10	52	58	M5	12	50	HHD-S M5/12x52	332066 *
10	65	71	M5	25	50	HHD-S M5/25x65	332067 *
12	38	45	M6	9	100	HHD-S M6/9x38	332069 *
12	52	58	M6	12	50	HHD-S M6/12x52	332070 *
12	65	71	M6	24	50	HHD-S M6/24x65	332071 *
12	80	88	M6	40	50	HHD-S M6/40x80	332072 *



HHD-S 空心砖锚栓(配13mm六角头螺丝)

孔径 d _s (mm)	锚栓长度 l(mm)	螺纹长度 l _s (mm)	螺丝直径 d(mm)	基材厚度 h+b _s (mm)*	每盒数量 (只)	品名	品号
12	54	60	M8	12	50	HHD-S M8/12x54	332073 *
12	66	70	M8	24	50	HHD-S M8/24x66	332074 *
12	83	90	M8	40	50	HHD-S M8/40x83	332075 *



安装工具

用于螺丝尺寸	包装数量(只)	品名	品号
M4-M8	1	HHD-SZ 2	332076 *



基本设计参数请参阅201页

注：品号后带*产品需特别订购

HA 8 钩状锚栓

基材

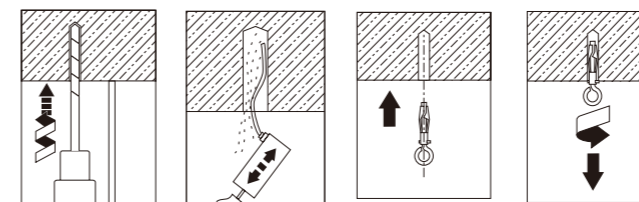
- 混凝土：适用于张力区或裂缝混凝土(两点以上固定时)

应用

- 天花板下方的各种吊顶安装

材质

- 钢材，镀锌厚度5μm以上



特点

- 特殊的膨胀锥体设计，保证后续持续的膨胀力
- 提供钩状及环状开口两种选择



HA 8 钩状锚栓

孔径 d _s (mm)	孔深 h ₁ (mm)	露出表面高度 至钩状开口中心 (mm)	钩柄直径 d(mm)	每盒数量 (只)	品名	品号
8	50	12-15	5	100	HA 8 R1	① 57059 *
8	50	12-15	5	100	HA 8 H1	② 57036 *



基本设计参数请参阅201页

注：品号后带*产品需特别订购

锚栓基本设计参数

- 以下数据为单支II级钢筋在指定基材中的设计抗拉力值，未考虑边距、间距、不同基材强度、载重方向、基材温度及其它因素的影响
- 完整的设计技术细节，请参阅植筋技术手册(FTM B2.11)及EXBAR植筋设计软件，或请联系喜利得技术工程师。以上手册及软件请联系喜利得技术服务部免费索取

HIT-RE 500-SD 锚固粘结剂

拉 / 剪力设计值 R_d (kN): 混凝土强度 $f_{ck,cube} = 25 \text{ N/mm}^2$ ，埋深同HVA

HIT-RE 500-SD 配合HIT-V 5.8级标准螺杆

锚栓尺寸	M8	M10	M12	M16	M20	M24	M27	M30
埋深 (mm)	80	90	110	125	170	210	240	270
非裂缝混凝土	抗拉承载力设计值 (KN)							
	12.0	19.3	28.0	33.6	53.3	73.2	89.4	106.7
C20/25	抗剪承载力设计值 (KN)							
	7.2	12.0	16.8	31.2	48.8	70.4	92.0	112.0
裂缝混凝土	抗拉承载力设计值 (KN)							
	8.9	12.6	17.3	20.9	35.6	52.2	63.0	72.7
C20/25	抗剪承载力设计值 (KN)							
	7.2	12.0	16.8	31.2	48.8	70.4	92.0	112.0

HIT-RE 500-SD 配合HIT-V 8.8级标准螺杆

锚栓尺寸	M8	M10	M12	M16	M20	M24	M27	M30
埋深 (mm)	80	90	110	125	170	210	240	270
非裂缝混凝土	抗拉承载力设计值 (KN)							
	17.9	24.0	32.4	33.6	53.3	73.2	89.4	106.7
C20/25	抗剪承载力设计值 (KN)							
	12.0	18.4	27.2	50.4	78.4	112.8	147.2	179.2
裂缝混凝土	抗拉承载力设计值 (KN)							
	8.9	12.6	17.3	20.9	35.6	52.2	63.0	72.7
C20/25	抗剪承载力设计值 (KN)							
	12.0	18.4	27.2	41.9	71.2	104.3	126.0	145.4

附注：锚栓的埋深可以根据认证规定可以自由调整。不同埋深、基材强度以及群锚作用情况下的承载力设计值，可依据认证规定并通过软件计算确定，详情请联络喜利得工程师。

HIT-RE 500 锚固粘结剂

拉 / 剪力设计值 R_d (kN): 混凝土强度 $f_{ck,cube} = 25 \text{ N/mm}^2$ ，埋深同HVA

HIT-RE 500 配合 HAS / HAS-E 螺杆

锚栓尺寸	M8	M10	M12	M16	M20	M24	M27	M30	M33	M36	M39
拉力, N_{Rd}	10.9	16.6	23.8	34.7	62.9	90.6	110.9	145.6	171.0	203.3	232.9
剪力, V_{Rd}	7.9	12.6	18.3	34.6	54.0	77.8	164	199.3	248.4	291.5	350.6

M8-M24螺杆，钢材等级5.8；M27-M39螺杆，钢材等级8.8

HIT-RE 500 配合 HAS-R / -E-R / -HCR 螺杆

锚栓尺寸	M8	M10	M12	M16	M20	M24	M27	M30	M33	M36	M39
拉力, N_{Rd}	12.3	16.6	23.8	34.7	62.9	90.6	89.0	108.1	134.8	158.2	190.2
剪力, V_{Rd}	8.8	14.1	20.5	38.8	60.6	87.2	64.1	77.9	97.1	113.9	137.0

M8-M24螺杆，钢材等级A4-70；M27-M39螺杆，钢材等级A4时， f_{uk} 变化范围为700N/mm²至500N/mm²

HVA 化学锚栓

拉 / 剪力设计值 R_d (kN): 混凝土强度 $f_{ck,cube} = 25 \text{ N/mm}^2$

HVU化学粘着药剂包，配合 HAS / HAS-E 螺杆

锚栓尺寸	M8	M10	M12	M16	M20	M24	M27	M30
拉力, N_{Rd}	11.3	17.3	25.3	40.0	74.6	93.3	125.2	149.4
剪力, V_{Rd}	6.8	10.4	15.2	28.8	44.8	64.0	139.2	168.8

M8-M24螺杆，钢材等级5.8；M27-M30螺杆，钢材等级8.8

HVU化学粘着药剂包，配合 HAS-R / HAS-E-R / HAS-HCR 螺杆

锚栓尺寸	M8	M10	M12	M16	M20	M24	M27	M30
拉力, N_{Rd}	12.3	19.7	28.3	40.0	76.7	93.3	90.4	109.6
剪力, V_{Rd}	7.7	11.5	17.3	32.7	50.6	71.8	54	66

M8-M24螺杆，钢材等级A4-70；M27-M39螺杆，钢材等级A4-50时， f_{uk} 变化范围为700N/mm²至500N/mm²

HIT-HY 200-R 锚固粘结剂

拉 / 剪力设计值 R_d (kN): 混凝土强度 $f_{ck,cube} = 25 \text{ N/mm}^2$ ，埋深同HVA

HIT-HY 200 配合 HIT-Z 螺杆

锚栓尺寸	M8	M10	M12	M16	M20
拉力, N_{Rd}	11.4	18.1	25.9	45.7	69.5
剪力, V_{Rd}	6.9	10.9	15.4	27.4	41.7

M8-M20螺杆，钢材等级6.8

HDA 重型自切底锚栓

拉 / 剪力设计值 R_d (kN): 混凝土强度 $f_{ck,cube} = 25 \text{ N/mm}^2$

CONC	无裂缝混凝土基材	裂缝混凝土基材

HDA-T / -TF

锚栓尺寸	M10	M12	M16	M20
拉力, N_{Rd}	30.7	44.7	84.0	128.0
剪力, V_{Rd}	43.3	53.3	93.3	137.0

HDA-P / -PF

锚栓尺寸	M10	M12	M16	M20
拉力, N_{Rd}	30.7	44.7	84.0	128.0
剪力, V_{Rd}	17.6	24	49.6	73.6

HDA-TR

锚栓尺寸	M10	M12	M16
拉力, N_{Rd}	28.8	41.9	78.8
剪力, V_{Rd}	53.4	65.4	114.6

HDA-PR

锚栓尺寸	M10	M12	M16
拉力, N_{Rd}	28.8	41.9	78.8
剪力, V_{Rd}	17.3	25.6	47.4

锚栓尺寸	M10	M12	M16	M20
拉力, N_{Rd}	16.7	23.3	50.0	63.3
剪力, V_{Rd}	43.3	53.3	93.3	137.0

锚栓尺寸	M10	M12	M16	M20
拉力, N_{Rd}	16.7	23.3	50.0	63.3
剪力, V_{Rd}	17.6	24.0	49.6	73.6

锚栓尺寸	M10	M12	M16
拉力, N_{Rd}	16.7	23.3	50.0
剪力, V_{Rd}	53.4	65.4	114.6

锚栓尺寸	M10	M12	M16
拉力, N_{Rd}	16.7	23.3	50.0
剪力, V_{Rd}	17.3	25.6	47.4

HSL-3 重型锚栓拉 / 剪力设计值 R_d (kN): 混凝土强度 $f_{ck,cube} = 25 \text{ N/mm}^2$ **CONC** 无裂缝混凝土基材

裂缝混凝土基材

HSL-3 / HSL-3-B / HSL-3-SH / HSL-3-SK

锚栓尺寸	M8	M10	M12	M16	M20	M24
拉力, N_{Rd}	15.6	19.7	24.0	33.6	47.0	61.7
剪力, V_{Rd}	24.9	39.4	48.1	67.2	93.9	123.5

锚栓尺寸	M8	M10	M12	M16	M20	M24
拉力, N_{Rd}	6.7	10.7	17.2	24.0	33.5	44.1
剪力, V_{Rd}	20.1	28.1	34.3	48.0	67.1	88.2

HSL-3-G

锚栓尺寸	M8	M10	M12	M16	M20
拉力, N_{Rd}	15.6	19.7	24.0	33.6	47.0
剪力, V_{Rd}	20.9	27.8	43.4	67.2	93.9

锚栓尺寸	M8	M10	M12	M16	M20
拉力, N_{Rd}	6.7	10.7	17.2	24.0	33.5
剪力, V_{Rd}	20.1	27.8	34.3	48.0	67.1

HSL-3-R $f_{ck,cube} = 30 \text{ N/mm}^2$

锚栓尺寸	M8	M10	M12	M16	M20
拉力, N_{Rd}	10.4	15.1	19.1	30.9	47.3
剪力, V_{Rd}	14.9	23.5	34.1	63.6	99.3

HSC 安全锚栓拉 / 剪力设计值 R_d (kN): 混凝土强度 $f_{ck,cube} = 25 \text{ N/mm}^2$ **CONC** 无裂缝混凝土基材

裂缝混凝土基材

HSC-A

锚栓尺寸	M8x40	M8x50	M10x40	M12x60
拉力, N_{Rd}	8.5	11.9	8.5	15.6
剪力, V_{Rd}	11.7	11.7	17.0	27.0

锚栓尺寸	M8x40	M8x50	M10x40	M12x60
拉力, N_{Rd}	6.1	8.5	6.1	11.2
剪力, V_{Rd}	11.7	11.7	12.1	18.9

HSC-I

锚栓尺寸	M6x40	M8x40	M10x50	M10x60	M12x60
拉力, N_{Rd}	8.5	8.5	11.9	15.6	15.6
剪力, V_{Rd}	6.4	9.8	12.2	12.2	14.6

锚栓尺寸	M6x40	M8x40	M10x50	M10x60	M12x60
拉力, N_{Rd}	6.1	6.1	8.5	11.2	11.2
剪力, V_{Rd}	6.4	9.8	12.2	12.2	14.6

HSC-AR

锚栓尺寸	M8x40	M8x50	M10x40	M12x60
拉力, N_{Rd}	8.5	11.9	8.5	15.6
剪力, V_{Rd}	8.2	8.2	13.0	18.9

锚栓尺寸	M8x40	M8x50	M10x40	M12x60
拉力, N_{Rd}	6.1	8.5	6.1	11.2
剪力, V_{Rd}	8.2	8.2	12.1	18.9

HSC-IR

锚栓尺寸	M6x40	M8x40	M10x50	M10x60	M12x60
拉力, N_{Rd}	7.5	8.5	11.9	14.2	15.6
剪力, V_{Rd}	4.5	6.9	8.5	8.5	10.3

锚栓尺寸	M6x40	M8x40	M10x50	M10x60	M12x60
拉力, N_{Rd}	6.1	6.1	8.5	11.2	11.2
剪力, V_{Rd}	4.5	6.9	8.5	8.5	10.3

HST 安全螺栓式锚栓拉 / 剪力设计值 R_d (kN): 混凝土强度 $f_{ck,cube} = 25 \text{ N/mm}^2$ **CONC** 无裂缝混凝土基材

裂缝混凝土基材

HST

锚栓尺寸	M8	M10	M12	M16	M20	M24
拉力, N_{Rd}	5.0	10.7	13.3	23.3	33.3	40.0
剪力, V_{Rd}	11.2	18.8	28.0	44.0	67.2	62.7

锚栓尺寸	M8	M10	M12	M16	M20	M24
拉力, N_{Rd}	2.8	6.0	8.0	13.3	20.0	26.7
剪力, V_{Rd}	11.2	18.8	28.0	44.0	60.9	62.7

HST-R

锚栓尺寸	M8	M10	M12	M16	M20	M24
拉力, N_{Rd}	6.0	10.7	13.3	23.3	33.3	40.0
剪力, V_{Rd}	10.4	16.0	24.0	38.5	41.7	55.6

锚栓尺寸	M8	M10	M12	M16	M20	M24
拉力, N_{Rd}	3.3	6.0	8.0	16.7	20.0	26.7
剪力, V_{Rd}	10.4	16.0	24.0	35.6	41.7	55.6

HST-HCR

锚栓尺寸	M8	M10	M12	M16
拉力, N_{Rd}	6.0	10.7	13.3	23.3
剪力, V_{Rd}	10.4	16.0	24.0	44.0

锚栓尺寸	M8	M10	M12	M16
拉力, N_{Rd}	3.3	6.0	8.0	16.7
剪力, V_{Rd}	10.4	16.0	24.0	35.6

HSA 标准螺栓式锚栓拉 / 剪力设计值 R_d (kN): 混凝土强度 $f_{ck,cube} = 25 \text{ N/mm}^2$ **HSA**

锚栓尺寸	埋深1(浅埋深)						埋深2(标准埋深)						埋深3(深埋深)					
	M6	M8	M10	M12	M16	M20	M6	M8	M10	M12	M16	M20	M6	M8	M10	M12	M16	M20
拉力, N_{Rd}	4.0	5.5	8.5	11.9	17.6	21.9	5.0	8.5	11.9	17.6	24.1	33.7	6.0	10.7	16.7	23.3	33.3	41.5
剪力, V_{Rd}	5.2	5.5	15.1	23.6	40.8	43.7	5.2	8.5	15.1	23.6	40.8	68.6	5.2	8.5	15.1	23.6	40.8	68.6

HSA-R

锚栓尺寸	埋深1(浅埋深)						埋深2(标准埋深)						埋深3(深埋深)					
	M6	M8	M10	M12	M16	M20	M6	M8	M10	M12	M16	M20	M6	M8	M10	M12	M16	M20
拉力, N_{Rd}	4.0	5.5	8.5	11.9	17.6	21.9	5.0	8.5	11.9	17.6	14.1	33.7	6.0	10.7	16.7	23.3	33.3	41.5
剪力, V_{Rd}	5.5	5.5	18.1	23.4	45.2	43.7	5.8	9.8	18.1	23.4	45.2	73.5	5.8	9.8	18.1	23.4	45.2	73.5

HSV 标准螺栓式锚栓拉 / 剪力设计值 R_d (kN): 混凝土强度 $f_{ck,cube} = 25 \text{ N/mm}^2$ 

锚栓尺寸	埋深1(浅埋深)				埋深2(标准埋深)			
	M8	M10	M12	M16	M8	M10	M12	M16
拉力, N_{Rd}	4.6	8.0	9.7	14.7	6.7	9.3	13.3	20.1
剪力, V_{Rd}	5.5	8.5	11.9	33.9	6.8	11.5	18.1	33.9

HUS3 彻底自攻锚栓拉 / 剪力设计值 R_d (kN): 混凝土强度 $f_{ck,cube} = 25 \text{ N/mm}^2$ **CONC** 无裂缝混凝土基材

裂缝混凝土基材

锚栓尺寸	8	8	8	10	10	10	14	14	14
h_{nom} [mm]	50	60	70	55	75	85	65	85	115
拉力, N_{Rd}	6	8	10.7	8	13.3	18.5	11.7	18.2	29.6
剪力, V_{Rd}	8.5	11.3	11.3	9	18.7	18.7	23.3	30	30

锚栓尺寸	8	8	8	10	10	10	14	14	14
h_{nom} [mm]	50	60	70	55	75	85	65	85	115
拉力, N_{Rd}	4	6	8	6.4	10.8	13.2	8.3	13	21.1
剪力, V_{Rd}	6.1	11.3	11.3	6.4	18.7	18.7	16.6	25.9	30

HLC 套筒式锚栓

拉 / 剪力设计值 R_d (kN): 混凝土强度 $f_{ck,cube} = 25 \text{ N/mm}^2$ 

锚栓尺寸	M5	M6	M8	M10	M12	M16
拉力, N_{Rd}	1.2	2.0	2.5	4.0	5.6	7.4
剪力, V_{Rd}	1.8	3.9	4.9	8.0	11.1	11.1

HKD 敲击式锚栓

拉 / 剪力设计值 R_d (kN): 混凝土强度 $f_{ck,cube} = 25 \text{ N/mm}^2$ 

CONC 无裂缝混凝土基材

锚栓尺寸	M6x25	M8x25	M10x25	M12x25	M6x30	M8x30	M8x40	M10x30	M10x40	M12x50	M16x65	M20x80
拉力, N_{Rd}												
HKD [kN]	4.2	4.2	4.2	4.2	-	5.5	6.0	5.5	8.5	11.9	17.6	24.0
HKD-S, HKD-E [kN]	3.0	-	-	-	4.6	4.6	5.0	4.6	7.1	9.9	17.6	24.0
HKD-SR, HKD-ER [kN]	3.0	-	-	-	4.6	4.6	-	-	7.1	9.9	17.6	24.0
剪力, V_{Rd}												
HKD [kN]	4.0	4.2	4.2	4.2	-	6.9	7.3	8.0	8.8	14.6	27.0	39.4
HKD-S, HKD-E [kN]	3.9	-	-	-	3.9	5.5	5.5	5.9	6.4	11.3	17.5	27.8
HKD-SR, HKD-ER [kN]	4.1	-	-	-	4.2	5.5	-	-	6.9	12.3	21.1	33.6

CRACK 裂缝混凝土基材

锚栓尺寸	M6x25	M6x30	M8x25	M8x30	M8x40	M10x25	M10x30	M10x40	M12x25	M12x50	M16x65
拉力 N_{Rd} , 剪力 V_{Rd}											
HKD [kN]	1.3	-	2.0	2.8	3.3	2.2	3.3	5.0	2.7	6.0	10.7
HKD-S, HKD-E [kN]	-	2.0	-	2.0	3.3	-	2.7	4.0	-	4.0	-
HKD-SR, HKD-ER [kN]	-	2.0	-	2.0	-	-	-	4.0	-	4.0	-

HKV 敲击式锚栓

拉 / 剪力设计值 L_{rec} (kN): 混凝土强度 $f_{ck,cube} = 25 \text{ N/mm}^2$ 

锚栓尺寸	M6x25	M8x30	M10x30	M10x40	M12x50	M16x65
拉力, N_{Rd}	2.8	3.9	3.9	6.1	8.5	17.6
剪力, V_{Rd}	4.0	6.9	8.0	8.8	14.6	27.0

HUD 万用锚栓

拉 / 剪力设计值 R_d (kN):

锚栓尺寸			5x25	6x30	8x40	10x50	12x60	14x70
			W Size 4 DIN 96	W Size 5 DIN 96	W Size 6 DIN 96	W Size 8 DIN 96	W Size 10 DIN 571	W Size 12 DIN 571
混凝土 $\geq \text{C 16/20}$	N_{Rd} [kN]		0.42	0.77	1.19	1.96	2.80	4.20
	V_{Rd} [kN]		0.56	1.26	1.75	3.08	4.20	7.84
实心灰泥砖, Mz 20	N_{Rd} [kN]		0.24	0.49	0.84	1.12	1.40	1.40 ^{d)}
	V_{Rd} [kN]		0.34	0.42	0.62	-	-	-
实心石灰石砖, KS 12	N_{Rd} [kN]		0.35	0.70	1.19	1.40	2.10	2.10 ^{d)}
	V_{Rd} [kN]		0.35	0.78	1.04	1.85	-	-
空心灰泥砖, HlzB 12	N_{Rd} [kN]		0.11	0.14	0.28	0.35	0.39	0.45
	V_{Rd} [kN]		0.32	0.49	-	-	-	-
空心灰泥砖, HlzB 12 - 15mm 砂浆	N_{Rd} [kN]		0.11	0.21	0.35	0.42	0.49	0.56
	V_{Rd} [kN]		0.32	0.49	-	-	-	-
加气混凝土, ACC 2	N_{Rd} [kN]		0.08	0.14	0.21	0.28	0.35	0.42
	V_{Rd} [kN]		0.06	0.07	0.11	-	-	-
加气混凝土, ACC 4	N_{Rd} [kN]		0.14	0.21	0.42	0.56	0.70	0.84
	V_{Rd} [kN]		0.18	0.25	0.42	-	-	-
石膏板厚度 12.5mm	N_{Rd} [kN]		0.06	0.07	0.08	-	-	-
	V_{Rd} [kN]		0.13	0.20	-	-	-	-
石膏板厚度 2x12.5mm	N_{Rd} [kN]		0.08	0.11	0.14	0.21 ^{a)}	0.42 ^{b)}	-
	V_{Rd} [kN]		0.13	0.20	-	-	-	-
纤维加固石膏板厚度12.5mm	N_{Rd} [kN]		0.13	0.17	0.25	-	-	-
	V_{Rd} [kN]		0.20	0.27	0.40	-	-	-
纤维加固石膏板厚度2x12.5mm	N_{Rd} [kN]		0.13	0.34	0.50	0.59	-	-
	V_{Rd} [kN]		0.20	0.54	0.81	0.94	-	-

HUD 万用锚栓

拉 / 剪力设计值 R_d (kN):

锚栓尺寸		HUD-L 6x50	HUD-L 8x60	HUD-L 10x70
基材		木牙螺丝 4.5x80 DIN 96	木牙螺丝 5x90 DIN 96	木牙螺丝 8mm DIN 571
混凝土 $\geq \text{C 16/20}$	F_{Rd} [kN]	0.32	0.39	2.52
实心灰泥砖, Mz 12	F_{Rd} [kN]	0.24	0.28	-
实心灰泥砖, Mz 20	F_{Rd} [kN]	-	-	1.96
实心石灰石砖, KS 12	F_{Rd} [kN]	0.24	0.28	0.56
空心灰泥砖, Hlz 12 ^{a)}	F_{Rd} [kN]	0.14	0.21	0.42
空心石灰石砖, KSL 12	F_{Rd} [kN]	0.20	0.22	-
加气混凝土, ACC 2	F_{Rd} [kN]	0.07	0.15	0.56
石膏板厚度2x12.5mm	F_{Rd} [kN]	0.08	0.20	0.17 ^{b)}

HPS-1 压胀锚栓

拉 / 剪力设计值 R_d (kN):

基材	锚栓尺寸	4/0	5/0	5/5-5/15	6/0	6/30-6/40	8/0	8/10-8/40	8/60-8/100
		N_{Rd}	V_{Rd}	N_{Rd}	V_{Rd}	N_{Rd}	V_{Rd}	N_{Rd}	V_{Rd}
混凝土, $f_{cc}=20-45 \text{ N/mm}^2$	N_{Rd}	0.07	0.14	0.21	0.35	0.35	0.42	0.56	0.56
	V_{Rd}	0.21	0.42	0.49	0.77	0.49	0.70	1.26	0.70
多孔砖, 12孔, B级	N_{Rd}	0.07	0.14	0.21	0.35	0.35	0.42	0.56	0.56
	V_{Rd}	0.21	0.42	0.49	0.77	0.49	0.70	1.26	0.70
空心砖, 3孔	N_{Rd}	0.07	0.14	0.21	0.28	0.28	0.35	0.42	0.42
	V_{Rd}	0.21	0.42	0.49	0.77	0.49	0.7	1.26	0.77
轻质混凝土, PB 4, PB 6	N_{Rd}	-	-	0.11	0.14	0.14	-	0.21	0.21
	V_{Rd}	-	-	0.14	0.17	0.14	-1	0.42	0.28

HRD 框架锚栓

拉 / 剪力设计值 R_d (kN):

锚栓尺寸			HRD 8		HRD 10	
			$h_{nom}=50\text{mm}$	$h_{nom}=50\text{mm}$	$h_{nom}=70\text{mm}$	$h_{nom}=90\text{mm}$
基材						
混凝土, C 12/15	N_{Rd}		1.1	1.7	3.3	-
	V_{Rd}		5.5 / 5.2 ^{b)}	8.5 / 8.1 ^{b)} / 8.5 ^{c)}	-	-
混凝土, C 16/20 - C 50/60	N_{Rd}		1.7	2.5	4.7	-
	V_{Rd}		5.5 / 5.2 ^{b)}	8.5 / 8.1 ^{b)} / 8.5 ^{c)}	-	-
实心粘土砖 Mz 2.0 DIN V 105-100 / EN 771-1	$f_b \geq 20 \text{ N/mm}^2$	F_{Rd}	0.6	1.2	1.8 ^{d)}	-
	$f_b \geq 10 \text{ N/mm}^2$	F_{Rd}	0.48	0.8	1.2 ^{d)}	-
实心灰砂砖 KS 2.0 DIN V 106 / EN 771-2	$f_b \geq 20 \text{ N/mm}^2$	F_{Rd}	1.0	1.2	1.8 ^{d)}	-
	$f_b \geq 10 \text{ N/mm}^2$	F_{Rd}	0.8	1.2	1.2 ^{d)}	-
轻质实心砖 Vbl 0.9 DIN V 18151-100 / EN 771-3	$f_b \geq 20 \text{ N/mm}^2$	F_{Rd}	-	1.4	2.4 ^{d)}	-
	$f_b \geq 10 \text{ N/mm}^2$	F_{Rd}	-	1.0	1.8 ^{d)}	-
	$f_b \geq 6 \text{ N/mm}^2$	F_{Rd}	0.2	-	-	-

HHD-S 空心砖锚栓拉 / 剪力设计值 R_d (kN):

基材	锚栓尺寸		M4/12X38		M4/19X45		M5/12X52		M5/25X65		M5/12X52		M6/24X65		M8/12X54		M6/24X66	
			NRd	VRd	NRd	VRd	NRd	VRd	NRd	VRd	NRd	VRd	NRd	VRd	NRd	VRd	NRd	VRd
刨花板	10	[mm]	0.3	0.7			0.3	0.7			0.3	0.7			0.3	0.7		
轻隔间板	10	[mm]	0.3	0.7			0.3	0.7			0.3	0.7			0.3	0.7		
轻隔间板	12.5	[mm]	0.3	0.7			0.3	0.7			0.3	0.7			0.3	0.7		
轻隔间板	2x12.5	[mm]							0.55	1.4			0.4	1.25			0.55	1.4
石膏纤维板	10	[mm]	0.3	0.7			0.4	0.8			0.35	1.1			0.55	1.25		
石膏纤维板	12.5	[mm]	0.4	0.8			0.7	1.4			0.4	1.4			0.8	1.7		
石膏纤维板	2x12.5	[mm]							1.25	1.5			1.1	2.5			1.25	2.4
空心砖	20	[mm]			0.14	0.4												

*穿透式锚固 *预安装

HA 8 钩状锚栓拉力设计值 R_d (kN): 混凝土强度 25-60 N/mm²

锚栓尺寸	HA 8 R1	HA 8 H1
抗拉承载力, N_{Rd}	1.1	1.1

HLD 隔间墙锚栓承载力设计值 F_{rd} (kN)

锚栓尺寸			HLD 2	HLD 3	HLD 4
基材	固定法则				
石膏板厚度 12.5mm	B	F_{Rd} [kN]	0.11	0.11	0.11
纤维加固石膏板厚度 12.5mm	A	F_{Rd} [kN]	0.08	-	-
纤维加固石膏板厚度 2x12.5mm	A	F_{Rd} [kN]	-	0.17	-
空心灰泥砖	A / B	F_{Rd} [kN]	0.21	0.21	-
混凝土 \geq C 16/20	C	F_{Rd} [kN]	0.35	0.56	0.70

DBZ 楔入式锚栓拉 / 剪力设计值 R_d (kN): 混凝土 C 20 / 25, $f_{ck, cube} = 25$ N/mm² 至 C 50 / 60, $f_{ck, cube} = 60$ N/mm²

锚栓尺寸	DBZ 6/4.5	DBZ 6/35
承载力 F_{Rd} (任意荷载方向) [kN]	2.2	2.2

HDE 无绳电动胶枪

精确、高效注胶首选

**应用**

■ 精确、便捷、高效注射330ml及500ml的化学胶

特点

- 22V 锂电池供电，一次充电可注满3,200个 M12 x 110mm的孔
- 旋钮设定注胶量，使用后自动泄压，节省用胶损耗，降低使用成本
- 高效率注胶，一分钟可注完一包500ml的化学胶



品名

品号

HDE 500-A22 box 盒装电动胶枪 (不含电池及充电器)

2005630

HDE 500-A22 CR / CB cas 电动胶枪套装箱
(内含电动胶枪一把、300 ml & 500 ml规格的套筒各一个、护目镜一副; 不含电池及充电器)

2005637

Battery pack B 22 / 3.3 Li-Ion 锂电池组

2007431

Battery charger C 4 / 36-90 230V box 纸箱装充电器

2034530

Cartridge holder HIT-CR 500 红色500ml套筒
适用于: HY 70 / HY 200

2007059

Cartridge holder HIT-CB 330 黑色 300ml套筒
适用于: RE 500 / RE 500 SD

2007056

Cartridge holder HIT-CB 500 黑色 500ml套筒
适用于: RE 500 / RE 500 SD

2007057



HDE 500-A22 电动胶枪



2005637 电动胶枪套装箱



2007431 锂电池组



2007059 红色500ml套筒

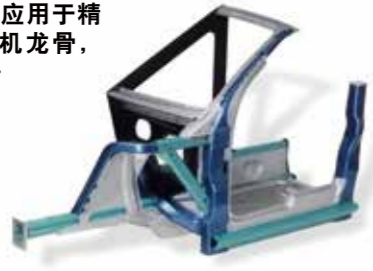


2007057 黑色500ml套筒

喜利得 HAC 槽式预埋件所采用的工艺为控温滚扎成型 (TCRS)

采用加温，滚压，挤压等复合工艺。但是不同于热轧直接加热金属，TCRS 工艺只有在金属精密成型时才局部加热金属。

TCRS 工艺被广泛的应用于精密型材领域，例如飞机龙骨，表面蒙皮，汽车骨架...

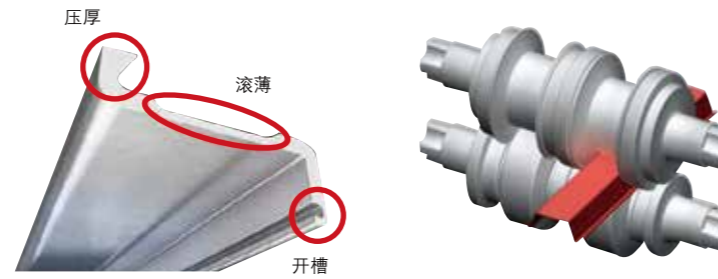


特点

- 槽体该厚的地方厚，该薄的地方薄，物尽其用
- 使用更少量的钢材达到更优秀的性能
- 轻量化的设计减少了不必要的运输成本

控温滚扎成型的槽钢即具备了热轧槽钢的力学性能，又拥有冷弯槽钢的精确截面尺寸以及低能耗

- 第一款拥有 EPD 认证的槽式预埋件 - 低碳节能产品认证
- 相比于热轧的槽钢，能够降低 25% 的碳排放



不论从力学性能，节能减排，还是成品截面的美观程度，控温滚扎成型的槽式预埋件都是不二选择

- 喜利得 HAC 槽式预埋件的静力学性能等同或优于同等级的热轧产品
- 相比于经典冷弯工艺，喜利得控温滚扎成型槽体性能更优
- 喜利得 HAC 槽式预埋件在疲劳荷载的工况下依然表现出色
- 喜利得 HAC 槽式预埋件是第一款获得 EPD 绿色产品认证的槽式预埋件
- 喜利得 HAC 槽式预埋件完全印证了喜利得的品牌承诺以及行业口碑，性能卓越，经久耐用
- 喜利得承诺在槽式预埋件生产的过程中，严格执行当地的环保法规



冷弯工艺



TCRS

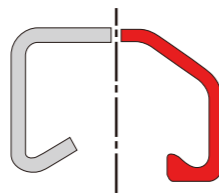


热轧工艺

5

传统冷弯成型的预埋槽在性能上不及喜利得控温滚扎工艺成型的 HAC 槽式预埋件

从静力学角度分析：HAC 的壁厚较薄，但力学性能却能胜出



经典冷弯工艺

- 成型的槽体不适合承受疲劳荷载
- 在成型过程中无法改变钢材的壁厚
- 单次弯折成型导致残余应力很大
- 在弯折处存在微裂缝
- 弯折成型时需要非常大的挤压力

控温滚扎工艺

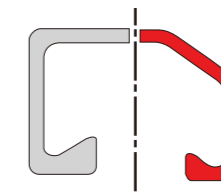
- 成型的槽体适合承受疲劳荷载
- 在成型过程中，可以控制钢材壁厚
- 需要的挤压力很小
- 没有微裂缝
- 非常缓慢柔和的改变金属的形状

热轧工艺

- 成型的槽体适用于承受疲劳荷载
- 在热轧前需要耗费巨大的能量用于加热
- 热轧形成的钢材表面粗糙
- 在每一道的轧制滚轮间都需要施加很大的压力
- 加热炉内壁结垢导致加热不均匀

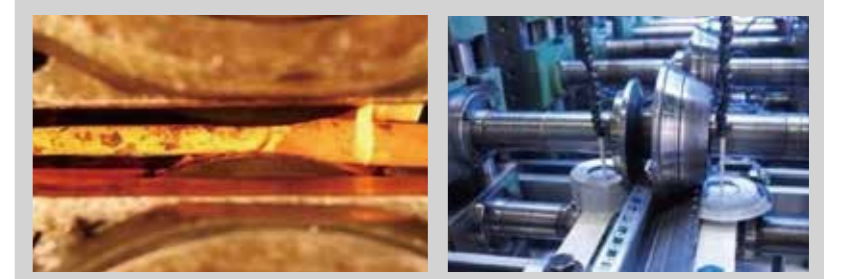
控温滚扎工艺

- 成型的槽体适用于承受疲劳荷载
- 只使用很少量的能量
- 最终表面成型效果好
- 整个成型过程中的质量稳定，即使成型很长的槽钢，不会头大尾小
- 成型后的截面尺寸精确



与热轧成型的槽体对比，控温滚扎成型的槽式预埋件性能相当，耗能更少

从静力学角度分析：HAC 的壁厚较薄，但力学性能却能大致相当，或略微胜出



槽式预埋件 HAC-30

埋件槽口带有齿牙
与喜利得MQ吊挂安装系统可配合使用

应用

- 在主结构上安装建筑附件
- 在每层结构上安装热力管道，通风管道，空调管道，水管及其它建筑附件
- 在各种立柱侧面安装建筑附件
- 适于安装有灵活需求、而且灰尘和噪音控制严格的天花板或地板网格系统中，例如电子厂房和展厅

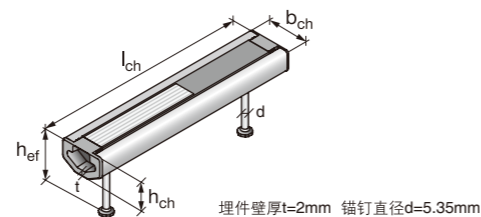
技术参数

基材	混凝土
表面处理	热浸镀锌
配套产品	HBC-B T型螺栓; MQ配件
认证	ETA-11 / 0006(包括动载和防火)

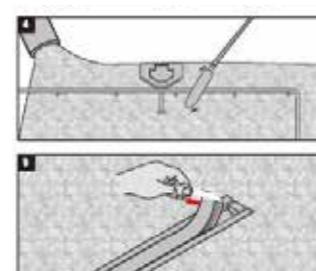
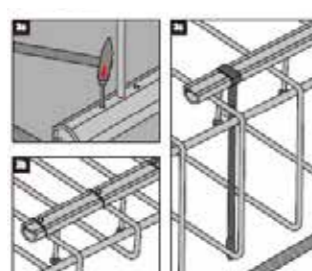
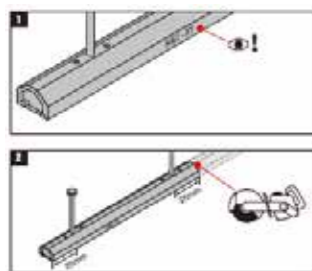


特点

- 带齿牙的埋件可与MQ吊挂系统配合使用
- 与后锚固相比，增加了建筑附件的安装速度
- 无尘，无噪音的安装方法
- 安装的构件可以灵活移动



长度	宽度	截面高度	有效埋深	锚钉数量	锚钉间距	品名	数量	品号
200 mm	42 mm	26 mm	68 mm	2	150 mm	Anchor channel HAC-30 68/200 F	1 pc	431889 *
250 mm	42 mm	26 mm	68 mm	2	200 mm	Anchor channel HAC-30 68/250 F	1 pc	431890 *
300 mm	42 mm	26 mm	68 mm	2	250 mm	Anchor channel HAC-30 68/300 F	1 pc	431891 *
550 mm	42 mm	26 mm	68 mm	3	250 mm	Anchor channel HAC-30 68/550 F	1 pc	431892 *
800 mm	42 mm	26 mm	68 mm	4	250 mm	Anchor channel HAC-30 68/800 F	1 pc	431893 *
1050 mm	42 mm	26 mm	68 mm	5	250 mm	Anchor channel HAC-30 68/1050 F	1 pc	431894 *
2300 mm	42 mm	26 mm	68 mm	10	250 mm	Anchor channel HAC-30 68/2300 F	1 pc	431897 *
3050 mm	42 mm	26 mm	68 mm	13	250 mm	Anchor channel HAC-30 68/3050 F	1 pc	431898 *
5800 mm	42 mm	26 mm	68 mm	24	250 mm	Anchor channel HAC-30 68/5800 F	1 pc	431900 *



注：品号后带*产品需特别订购

槽式预埋件 HAC-40

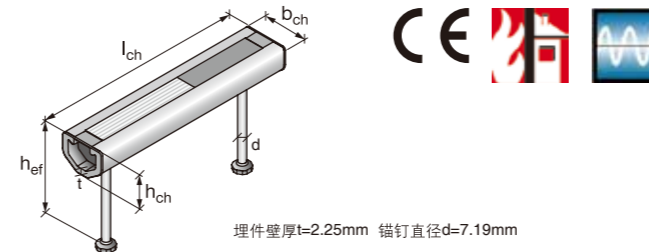
新一代槽式预埋件

应用

- 固定幕墙锚板
- 固定电梯导轨
- 固定电梯侧门装置
- 固定展厅和会所大堂的天花板网格系统
- 将设备固定在地上或墙上

技术参数

基材	混凝土
表面处理	热浸镀锌
配套产品	HBC-C T型螺栓
认证	ETA-11 / 0006(包括动载和防火)



长度	宽度	截面高度	有效埋深	锚钉数量	锚钉间距	品名	数量	品号
300 mm	40.5 mm	28 mm	91 mm	2	250 mm	Anchor channel HAC-40 91/300 F	1 pc	2107349
350 mm	40.5 mm	28 mm	91 mm	3	150 mm	Anchor channel HAC-40 91/350 F	1 pc	2122493

槽式预埋件 HAC-50



长度	宽度	截面高度	有效埋深	锚钉数量	锚钉间距	品名	数量	品号
300 mm	41.5 mm	31 mm	106 mm	2	250 mm	Anchor channel HAC-50 106/300 F	1 pc	2107511
350 mm	41.5 mm	31 mm	106 mm	3	150 mm	Anchor channel HAC-50 106/350 F	1 pc	2122539

槽式预埋件 HAC-60



长度	宽度	截面高度	有效埋深	锚钉数量	锚钉间距	品名	数量	品号
350 mm	43 mm	35.5 mm	148 mm	3	150 mm	Anchor channel HAC-60 148/350 F	1 pc	431851

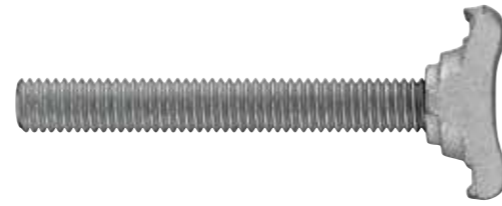
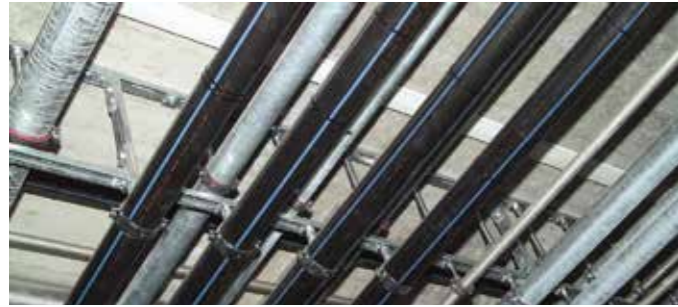
槽式预埋件 HAC-70



长度	宽度	截面高度	有效埋深	锚钉数量	锚钉间距	品名	数量	品号
350 mm	44.5 mm	40 mm	167 mm	3	150 mm	Anchor channel HAC-70 167/350 F	1 pc	431861

注：品号后带*产品需特别订购

T 型螺栓HBC-B



应用

- 只用于HAC-30槽式预埋件

优势

- 灵活高效的配合喜利得MQ系统用于MEP工程
- 只用于HAC-30槽式预埋件优势
- 欧洲技术认证支持
- 无尘、无噪音安装
- 灵活的安装各类管道，安装完成后可以整体调整或拆除

技术数据

HBC-B	
材料	钢材等级 4.6
槽口型式	带齿牙
用于	HAC-30
安装工具	扭矩扳手
认证编号	ETA-11/0006

电镀锌 8μm

长度	直径	最大固定厚度	品名	包装	品号
30 mm	8 mm	11 mm	T-head bolt HBC-B M8x30 4.6G	100 pc	433524 *
50 mm	8 mm	31 mm	T-head bolt HBC-B M8x50 4.6G	100 pc	433525 *
100 mm	8 mm	81 mm	T-head bolt HBC-B M8x100 4.6G	100 pc	433526 *
40 mm	10 mm	18 mm	T-head bolt HBC-B M10x40 4.6G	100 pc	433527 *
60 mm	10 mm	38 mm	T-head bolt HBC-B M10x60 4.6G	100 pc	433528 *
100 mm	10 mm	78 mm	T-head bolt HBC-B M10x100 4.6G	100 pc	433529 *
40 mm	12 mm	15 mm	T-head bolt HBC-B M12x40 4.6G	100 pc	433530 *
60 mm	12 mm	35 mm	T-head bolt HBC-B M12x60 4.6G	100 pc	433531 *
80 mm	12 mm	55 mm	T-head bolt HBC-B M12x80 4.6G	100 pc	433532 *
150 mm	12 mm	125 mm	T-head bolt HBC-B M12x150 4.6G	50 pc	433533 *

T 型螺栓

HBC-B

热浸镀锌 45μm

长度	直径	最大固定厚度	品名	包装	品号
40 mm	12 mm	15 mm	T-head bolt HBC-B M12x40 4.6F	100 pc	433534 *
60 mm	12 mm	35 mm	T-head bolt HBC-B M12x60 4.6F	100 pc	433535 *
100 mm	12 mm	75 mm	T-head bolt HBC-B M12x100 4.6F	100 pc	433536 *

注：品号后带*产品需特别订购

T 型螺栓HBC-C



应用

- 用于HAC-40至HAC-70槽式预埋件

优势

- 系统简单，HAC-40至HAC-70四种重型槽式预埋件使用一种螺栓
- 欧洲技术认证支持
- 无尘、无噪音安装

技术数据

HBC-C	
用于	HAC-40至HAC-70
安装工具	扭矩扳手
认证编号	ETA-11/0006

T 型锚栓

HBC-C

热浸镀锌 45μm

长度	直径	最大固定厚度	Material composition	品名	包装	品号
60 mm	16 mm	30 mm	Steel grade 4.6	T-head bolt HBC-C M16x60 4.6F	100 pc	434392 *
80 mm	16 mm	50 mm	Steel grade 4.6	T-head bolt HBC-C M16x80 4.6F	50 pc	434394 *
60 mm	16 mm	30 mm	Steel grade 8.8	T-head bolt HBC-C M16x60 8.8F	100 pc	434405 *
80 mm	16 mm	50 mm	Steel grade 8.8	T-head bolt HBC-C M16x80 8.8F	50 pc	434406 *
60 mm	20 mm	25 mm	Steel grade 8.8	T-head bolt HBC-C M20x60 8.8F	50 pc	434408 *
80 mm	20 mm	45 mm	Steel grade 8.8	T-head bolt HBC-C M20x80 8.8F	50 pc	434409 *

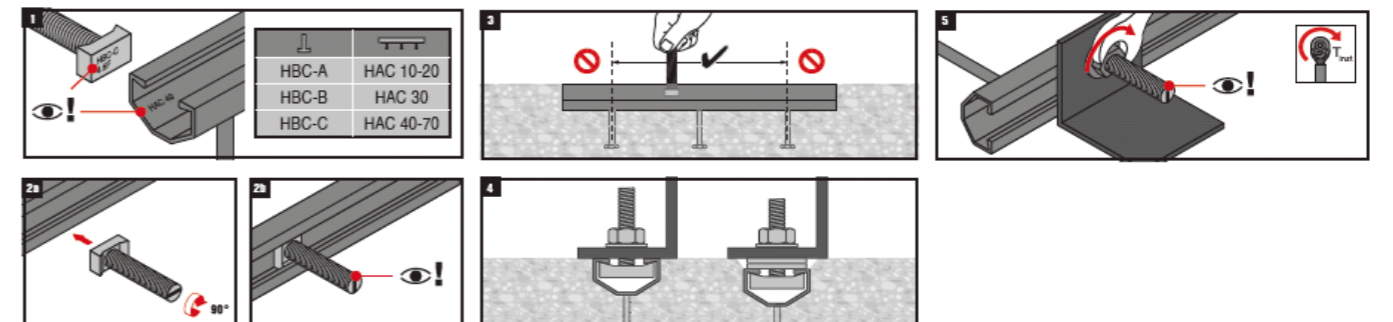
T 型锚栓

HBC-C-N (侧向力专用)

钢材等级 8.8级

热浸镀锌 45μm

长度	直径	最大固定厚度	Tooth configuration	品名	包装	品号
80 mm	16 mm	30 mm	Notched	T-head bolt HBC-C-N M16x80 8.8F	50 pc	433479 *
60 mm	20 mm	25 mm	Notched	T-head bolt HBC-C-N M20x60 8.8F	50 pc	434345 *



注：品号后带*产品需特别订购

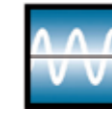
系统配合，紧固力达39kN*。

喜利得HAC槽式预埋件，HBC T型螺栓以及MQ安装吊挂系统的配件。

槽式预埋件，T型螺栓，
配件一览表

	HBC-A T型螺栓 可选类型： 螺栓直径：M8-M12 4.6级钢材；电镀锌(12μm) 4.6级钢材；热浸镀锌(45μm) 不锈钢 A4-50	HBC-B T型螺栓 可选类型： 螺栓直径：M8-M12 4.6级钢材；电镀锌(12μm) 4.6级钢材；热浸镀锌(45μm)	MQ安装吊挂系统配件 (不包含在槽式预埋件认证中) 可选类型： 4.6级钢材；电镀锌(12μm) 4.6级钢材；热浸镀锌(45μm)	HBC-C T型螺栓 可选类型： 螺栓直径：M10-M20 4.6/8.8级钢材；电镀锌(12μm) 4.6/8.8级钢材；热浸镀锌(45μm) 不锈钢 A4-50	HBC-CN T型螺栓 凹口螺栓可抵抗轴向剪力 可选类型： 螺栓直径：M16-M20 8.8级钢材；热浸镀锌(45μm)	HBC-CE T型螺栓 专用于电梯安装的螺栓 可选类型： 螺栓直径：M12-M16 8.8级钢材；电镀锌(12μm)
水管、通风等紧固系统，设计荷载N_{Rd} 达10kN*						
HAC-30 槽式预埋件 热浸镀锌55μm 埋件长度 从100到5850mm		■	■			
水管、通风等紧固系统，设计荷载N_{Rd} 达10kN*						
紧固系统，设计荷载N_{Rd} 从12kN 到39kN*						
HAC-40 槽式预埋件 热浸镀锌55μm 埋件长度 从200到5800mm				■	■	■
HAC-50 槽式预埋件 热浸镀锌55μm 埋件长度 从200到5800mm				■	■	■
HAC-60 槽式预埋件 热浸镀锌70μm 埋件长度 从300到5800mm				■	■	■
HAC-70 槽式预埋件 热浸镀锌70μm 埋件长度 从300到5800mm				■	■	■

此设计荷载值 N_{Rd} 基于C20/25 混凝土并考虑了边距影响。



■ 执行全球最先进的设计规范标准

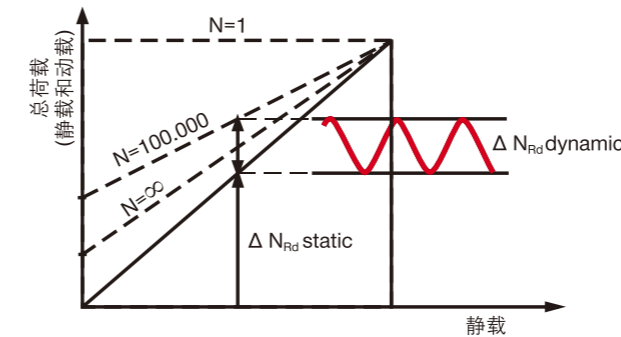
- 执行CEN 1992-4-1,3设计标准
- 该标准是目前全球关于槽埋理论的最新最完善的标准

■ 通过最新的欧洲技术认证

- 欧洲技术认证(ETA)2010年改版升级后唯一获得认证的供应商
- ETA认证编号为ETA-11/0006
- 新版认证中增加了抗疲劳和耐火的测试方法

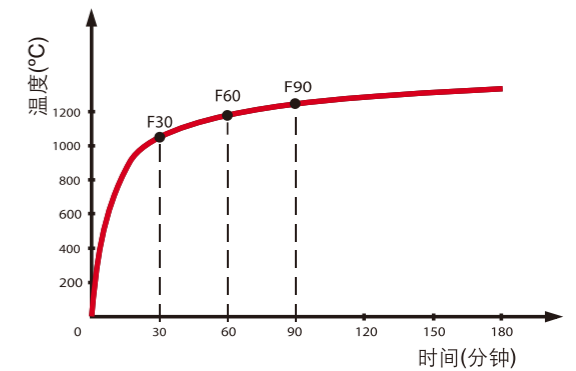
■ 通过各种国内测试

- 国家建筑材料测试中心(CBMA)混凝土中拉拔测试报告
- 国家建筑钢材质量监督检验中心槽埋材质测试报告
- 中国铁道科学研究院金属及化学研究所槽埋镀锌层厚度测试报告



承受动载设计

新设计方法考虑了喜利得槽式预埋件在受拉状态下承受静载的同时可承受短时间的动载或长时间的疲劳荷载。这是基于以整个振动光谱为基础的Wöhler曲线理论。



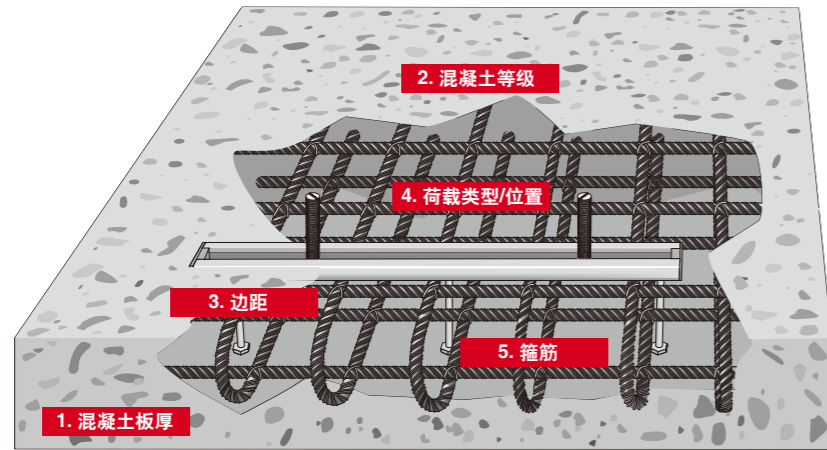
遇火承受荷载设计

首次采用全面设计理念，考虑了槽式预埋件遇火时在标准温升曲线(ETK和ISO834, DIN 4102 T.2)下承受纯拉力和纯剪力的情况。设计计算依据为EOTA TR020 (即：CEN/TS 1992-4)。

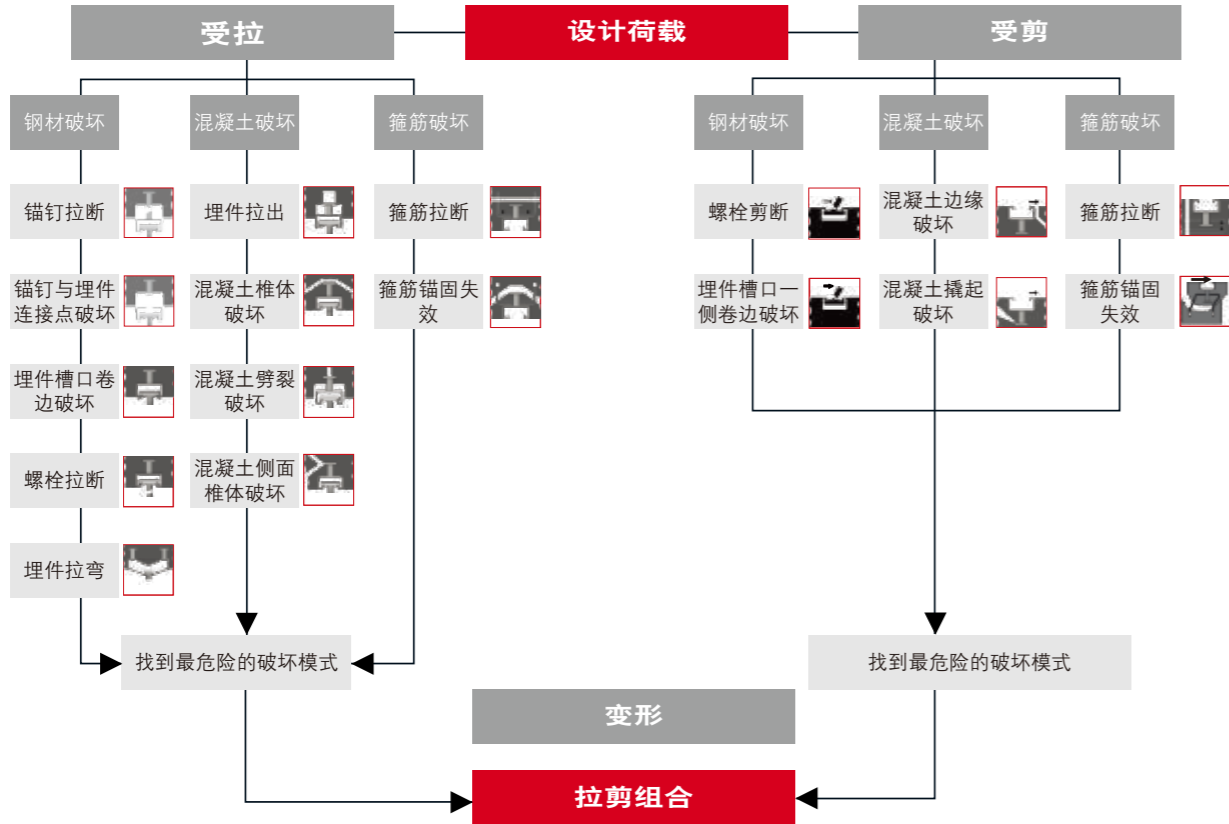
设计理论和方法

几年前，混凝土中锚栓紧固的设计就已采用了欧洲标准中分项安全系数的设计理念，使得每个紧固点得到了更好的利用。现在这个设计理念也被采纳到槽式预埋件的设计中。因此，两种紧固方式在建筑领域的应用都得到了欧洲标准的认可。

槽式预埋件系统在混凝土中的综合表现主要受下面几个方面影响：



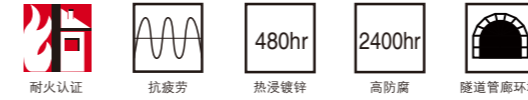
在CEN中规定了槽式预埋件最基本的受力模式，包括受拉和受剪情况下钢材和混凝土的17种破坏模式，每一种破坏模式都经过检验和计算之后，得出的拉剪组合才是该工况下最合适的选型方法。



弧形齿边预埋槽系统

应用

- 地铁隧道内供变电、机电、通信设备及其它各类固定
- 地铁高架桥供变电、机电、通信设备及其它各类固定
- 地铁车站内各类设备管线固定（含现浇和装配式车站）
- 共同管沟



技术参数

材质	Q345B
表面处理	多元合金共渗或热浸镀锌
槽钢型号	30/20,38/23
槽道长度	可定制
配套产品	T型螺栓M8-M12



特点

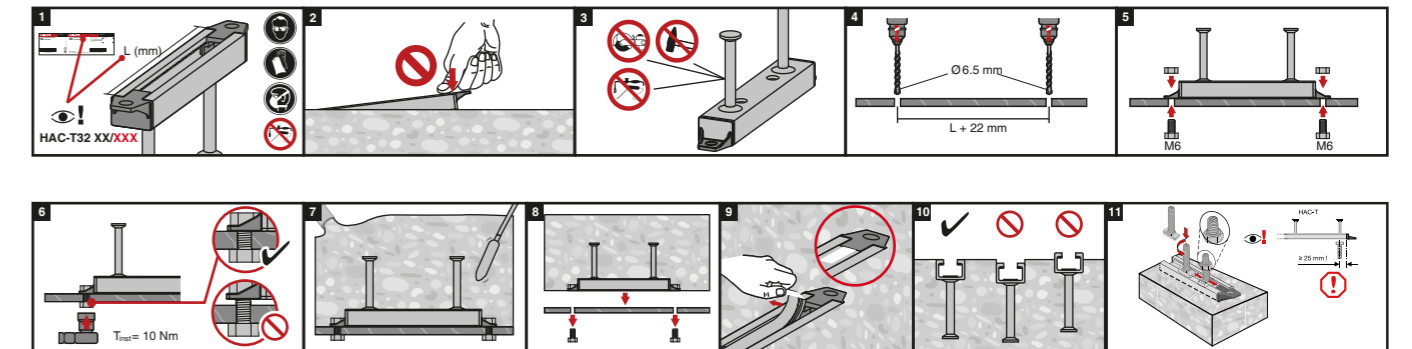
- 连续三角齿牙，抵抗轴向剪力
- 产品可以定制长度，以满足不同管线的使用需求
- 精确的定位。减少预埋件成本
- 优秀的耐疲劳、耐火承载力及耐腐蚀性能
- 密实且易于清理的易拉填充物
- 国内外权威机构测试认证

槽钢型号	槽钢宽mm	槽钢高mm	槽口宽mm	锚杆直径mm	有效埋深mm	最小半径mm
30/20	30	20	14	8	80	1500
38/23 *	38	23	18	10	100	1500

应用实例



安装图解



注：品号后带* 产品需特别咨询

对预埋系统在地下环境中的防腐研究

腐蚀通常发生在金属部件的防腐保护措施未能满足周围环境使用要求的情况下。为了能够评估腐蚀的风险，对环境条件、金属特性、材料组合以及设计特点等多方面的相互作用进行综合评估是非常有必要的。

为了更好地了解这些方面的相互作用，需要考虑以下这些腐蚀环境因素：

- **湿度**：湿度是所有环境腐蚀反应的必要条件
- **温度**：温度越高，腐蚀程度越严重
- **盐分**：沿海或者冬季用于除冰造成的含盐雾空气将会加速腐蚀反应
- **工业污染**：大气中高含量的二氧化硫将会加速腐蚀反应
- **电化学（接触）腐蚀**：这种类型的腐蚀发生在两种不同电位差的金属相互接触时

5 特殊的应用需要对金属采取特殊的防腐措施。《喜利得防腐技术手册》针对隧道、房建、室内游泳馆以及化工厂等提出防腐技术建议。对于这些特殊的应用场所，喜利得防腐技术专家可为您提供专业的技术建议。



“在现实的工程中，金属防腐是最难以预见的一种性能，尤其是针对紧固类产品时。了解一些基本的（腐蚀方面的）因素，可以帮助客户找到合适并且可持续的防腐解决方案。”

Alexander Tomandi
防腐专家
喜利得公司总部研发技术部



喜利得防腐技术手册